



# Nástroje, nářadí a stroje

pro děrování rozvaděčových a ostatních tenkých plechů, pásovin



Děrování - nástroj TRISTAR  
Strana 2



Děrovací sady TRISTAR  
Strana 3



Děrovací nástroje a sady Tristar Plus  
Strana 4 - 5



Děrovací nástroje a sady Tristar Plus S  
Strana 6



Standardní děrovací nástroje a sady  
Strana 7 - 8



Dvojitý děrovací nástroj Sanita  
Strana 9



Děrovací nástroj - čtvercové, obdélníkové  
Strana 10 - 11



Děrovací nástroj - různé tvary  
Strana 12



Děrovací nástroje Sub-Min-D  
Strana 13



Speciální vysekávací nástroj  
Strana 14



Kleště pro zářezy  
Strana 15



Stojan pro výrobce rozvaděčů - AMT150  
Strana 16



Ruční hydraulické děrovací pumpy a sady  
Strana 17 - 22



Akumulátorová hydraulická děrovací pumpa  
Strana 23 - 24

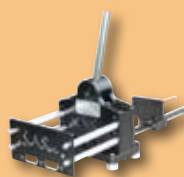
NOVÉ



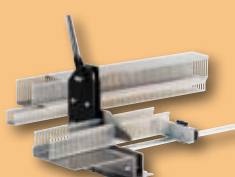
Hydraulické pumpy ruční, elektrické, pneumatické  
Strana 25 - 29



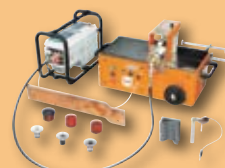
Nástroje - příslušenství  
Strana 30 - 31



Stříhací a děrovací nástroj ALFRA  
Strana 32 - 35



Nástroje na stříhání kabelových kanálů  
Strana 36 - 37



Ohybání, děrování a stříhání pásovin  
Strana 38 - 50



Eco line - Ohybání, děrování a stříhání pásovin  
Strana 51



Hydraulické lisovací nástroje  
Strana 52 - 53



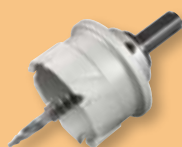
Hydraulické stříhání kabelů  
Strana 54



Stacionární děrovací stroje  
Strana 55 - 65



HSS - Bimetalové korunky  
Strana 66 - 67



HM - Tvrdokovové korunky - do 4, 10 a 20 mm  
Strana 68 - 73



HM - Tvrdokovové korunky univerzální do 4 mm dlouhé provedení  
Strana 74



HM - Tvrdokovové korunky typ FRP  
Strana 75 - 76



Stupňovité vrtáky, kuželové vrtáky a záhlubníky  
Strana 77 - 80



exkluzivně od MACHINES



# Děrovací nástroje Tristar - Metrické M 12 - M 63 + PG 9 - PG 48

## Razník s 3 břity a matrice

Děrovací nástroje Tristar jsou určeny pro měkkou uhlíkovou ocel o pevnosti 370N/mm<sup>2</sup>. Při děrování tímto nástrojem docílíme rychle a snadno čistý otvor bez otřepů. Odpad ve tvaru mezikruží je rozdělen na 3 segmenty.

### Použití:

Síla nutná k děrování se vyvozuje pomocí šroubu na stranový klíč nebo pomocí hydraulických zařízení (ručních, nožních, elektrohydraulických).

### Vhodné průměry šroubů pro různé tloušťky plechů (370N/mm<sup>2</sup>):

1,5 mm ..... šroub Ø 6,0 mm  
2,0 mm ..... šroub Ø 9,5 mm  
3,0 mm ..... šroub Ø 19,0 mm.

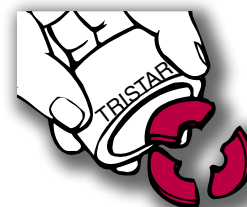
### Vhodné průměry předvrtání:

Šroub Ø 6,0 mm ..... otvor Ø 6,2 - 6,5 mm  
Šroub Ø 9,5 mm ..... otvor Ø 9,7 - 10,0 mm  
Šroub Ø 19,0 mm ..... otvor Ø 19,5 - 20,0 mm  
Nedodržení těchto hodnot může vést k poškození šroubu.

■ Výhodou 3 bodových děrovačů oproti 2 bodovým děrovačům je přesně definovaný začátek děrování. Nástroj s třemi břity umožňuje snížení tlaku, zamezuje ohýbání tažného šroubu, odstraňuje možnost vzpříčení odpadového materiálu na šroubu a tím i poškození závitu. Přesné nastavení nástroje na osový kříž se provádí pomocí čtyř zářezů na matrici.

■ Při ručním děrování (klíčem) je nutné tažný šroub mazat speciální pastou, která zamezuje zadírání a snižuje opotřebování tažných šroubů

■ Pro snadnější otáčení šroubem doporučujeme, z důvodu snížení tření pod hlavou šroubu, používat šrouby s kuličkovými ložisky (KL).



Obj. č. 01339



Obj. č. 02003

Obj. č. 02002

Ø mm	Provedení metrické	Provedení PG	Obj. č. (Razník a matrice)	Šroub s kuličkovým ložiskem Ø mm	Obj. č.	Šroub pro hydr. zařízení Ø mm	Obj. č.
12,5	M 12	-	01770	6,0 x 40,0	01334	19,0 x 6,0 •	02022
15,2	-	9	01771	9,5 x 50,0	01339	19,0 x 9,5	02003
16,2	M 16	-	01772	9,5 x 50,0	01339	19,0 x 9,5	02003
18,6	-	11	01773	9,5 x 50,0	01339	19,0 x 9,5	02003
20,4	M 20	13	01774	9,5 x 50,0	01339	19,0 x 9,5	02003
22,5	-	16	01775	9,5 x 50,0	01339	19,0 x 9,5	02003
25,4	M 25	-	01776	9,5 x 50,0	01339	19,0 x 9,5	02003
28,3	-	21	01777	9,5 x 50,0	01339	19,0 x 9,5	02003
28,3	-	21	01778	19,0 x 55,0	01340	19,0	02002
30,5	-	-	01779	9,5 x 50,0	01339	19,0 x 9,5	02003
32,5	M 32	-	01780	19,0 x 55,0	01340	19,0	02002
37,0	-	29	01781	19,0 x 55,0	01340	19,0	02002
40,5	M 40	-	01782	19,0 x 75,0	01341	19,0	02002
47,0	-	36	01783	19,0 x 75,0	01341	19,0	02002
50,5	M 50	-	01784	19,0 x 75,0	01341	19,0	02002
54,0	-	42	01785	19,0 x 75,0	01341	19,0	02002
60,0	-	48	01786	19,0 x 75,0	01341	19,0	02002
63,5	M 63	-	01787	19,0 x 75,0	01341	19,0	02002

• Určeno pouze pro hydraulickou pumpu

**TIP:** Pro hydraulické operace s velkou četností použití jsou určeny šrouby z vysoce legované oceli – 19,0 x 9,5 mm - Obj.č. 02010



exkluzivně od MACHINES

## Děrovací nástroje Tristar - Sady

Razník s 3 břity a matrice - pro uhlíkovou ocel o pevnosti 370N/mm<sup>2</sup>

- Všechny sady jsou dodávány v pevném a praktickém plastovém kufříku
- Na vyžádání je možné vybavit sadu dle vlastního výběru

### Sada Tristar metrická

Obj. č.  
01754

Sada obsahuje: 6 rozměrů  
po 1 razníku a 1 matrici  
M 12/16/20/25/32/40  
1 KL-šroub Ø 6,0 x 40,0 mm  
1 KL-šroub Ø 9,5 x 50,0 mm  
1 KL-šroub Ø 19,0 x 55,0 mm  
1 vrták HSS Ø 10,0 mm  
1 grafitová pasta



Obj. č. 01754

### Sada Tristar metrická

Obj. č.  
01755

Sada obsahuje: 7 rozměrů  
po 1 razníku a 1 matrici  
M 16/20/25/32/40/50/63  
2 KL-šrouby Ø 9,5 x 50,0 mm  
1 KL-šroub Ø 19,0 x 55,0 mm a 1 KL-šroub 19,0 x 75,0 mm  
1 vrták HSS Ø 10,0 mm  
1 grafitová pasta



Obj. č. 01755

### Sada Tristar PG

Obj. č.  
01750

Sada obsahuje: 6 rozměrů  
po 1 razníku a 1 matrici  
PG 9/11/13/16/21 a Ø 30,5  
2 KL-šrouby Ø 9,5 x 50,0 mm  
1 vrták HSS Ø 10,0 mm  
1 grafitová pasta



Obj. č. 01750

### Sada Tristar PG

Obj. č.  
01751

Sada obsahuje: 10 rozměrů  
po 1 razníku a 1 matrici  
PG 9/11/13/16/21/29/36/42/48 a Ø 30,5  
2 KL-šrouby Ø 9,5 x 50,0 mm  
1 KL-šroub Ø 19,0 x 55,0 mm a 1 KL-šroub 19,0 x 75,0 mm  
1 vrták HSS Ø 10,0 mm  
1 grafitová pasta



Obj. č. 01751



exkluzivně od MACHINES

# Děrovací nástroje Tristar Plus - Metrické M 16 - M 63 + PG 9 - PG 48

Razník s 3 břity a matrice

Děrovací nástroje Tristar Plus jsou určeny pro měkkou uhlíkovou ocel o pevnosti 370N/mm<sup>2</sup> a nerez ocel 600N/mm<sup>2</sup>. Při děrování tímto nástrojem docílíme rychle a snadno čistý otvor bez otřepů. Odpad ve tvaru mezikruží je rozdělen na 3 segmenty.

### Použití:

Síla nutná k děrování se vyvozuje pomocí šroubu na stranový klíč nebo pomocí hydraulických zařízení (ručních, nožních, elektrohydraulických).

Vhodné průměry šroubů pro různé tloušťky plechů (600N/mm<sup>2</sup>):

2,0 mm ..... šroub Ø 11,1 mm

2,5 mm ..... šroub Ø 19 mm.



Vhodné průměry předvrtání:

Šroub Ø 11,1 mm ..... otvor Ø 11,3 – 11,5 mm

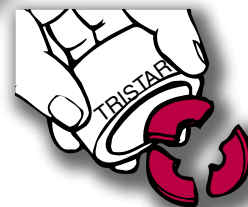
Šroub Ø 19,0 mm ..... otvor Ø 19,5 - 20,0 mm

Nedodržení těchto hodnot může vést k poškození šroubu.

■ Výhodou 3 bodových děrovačů oproti 2 bodovým děrovačům je přesně definovaný začátek děrování. Nástroj s třemi břity umožňuje snížení tlaku, zamezuje ohýbání tažného šroubu, odstraňuje možnost vzpříčení odpadového materiálu na šroubu a tím i poškození závitu. Přesné nastavení nástroje na osový kříž se provádí pomocí čtyř zářezů na matrici.

■ Při ručním děrování (klíčem) je nutné tažný šroub mazat speciální pastou, která zamezuje zadírání a snižuje opotřebování tažných šroubů > viz.str. 30.

■ Pro snadnější otáčení šroubem doporučujeme, z důvodu snížení tření pod hlavou šroubu, používat šrouby s kuličkovými ložisky (KL).



Obj. č. 01342



Obj. č. 02007

Obj. č. 02002

Ø mm	Provedení metrické	Provedení PG	Obj. č. (Razník a matrice)	Šroub s kuličkovým ložiskem Ø mm	Obj. č.	Šroub pro hydr. pumpu Ø mm	Obj. č.
15,2	-	9	01600	11,1 x 60,0	01342	19,0 x 11,1	02007
16,2	M 16	-	01656	11,1 x 60,0	01342	19,0 x 11,1	02007
18,6	-	11	01603	11,1 x 60,0	01342	19,0 x 11,1	02007
20,4	M 20	13	01606	11,1 x 60,0	01342	19,0 x 11,1	02007
22,5	-	16	01609	11,1 x 60,0	01342	19,0 x 11,1	02007
25,4	M 25	-	01659	11,1 x 60,0	01342	19,0 x 11,1	02007
28,3	-	21	01612	19,0 x 55,0	01340	19,0	02002
30,5	-	-	01615	19,0 x 55,0	01340	19,0	02002
32,5	M 32	-	01662	19,0 x 55,0	01340	19,0	02002
37,0	-	29	01621	19,0 x 55,0	01340	19,0	02002
40,5	M 40	-	01665	19,0 x 75,0	01341	19,0	02002
47,0	-	36	01627	19,0 x 75,0	01341	19,0	02002
50,5	M 50	-	01668	19,0 x 75,0	01341	19,0	02002
54,0	-	42	01633	19,0 x 75,0	01341	19,0	02002
60,0	-	48	01636	19,0 x 75,0	01341	19,0	02002
63,5	M 63	-	01671	19,0 x 75,0	01341	19,0	02002

TIP: Pro hydraulické operace s velkou četností použití jsou určeny šrouby z vysoce legované oceli – 19,0 x 11,1 mm - Obj. č. 02011



exkluzivně od MACHINES

## Děrovací nástroje Tristar Plus - Sady

Razník s 3 břity a matrice - pro uhlíkovou ocel 370N/mm<sup>2</sup> a nerezovou ocel 600N/mm<sup>2</sup>

- Další typy sad viz. strany 16 - 20
- Všechny sady jsou dodávány v pevném a praktickém plastovém kufříku
- Na vyžádání je možné vybavit sadu dle vlastního výběru

### Sada Tristar Plus metrická

Obj. č.  
01654

Sada obsahuje: 1 hydraulická hliníková pumpa  
7 rozměrů – po 1 razníku a 1 matrici M 16/20/25/32/40/50/63  
1 šroub Ø 19,0 x 11,1 a 1 šroub Ø 19,0 mm  
1 vrták HSS Ø 11,5 mm  
3 distanční kroužky

Obj. č. 01654



### Sada Tristar Plus PG

Obj. č.  
01650

Sada obsahuje: 1 hydraulická hliníková pumpa  
8 rozměrů – po 1 razníku a 1 matrici PG 9/11/13/16/21/29/36/42  
1 šroub Ø 19,0 x 11,1 a 1 šroub Ø 19,0 mm  
1 vrták HSS Ø 11,5 mm  
3 distanční kroužky

Obj. č. 01650



### Sada Tristar Plus metrická

Obj. č.  
01655

Sada obsahuje: 1 hydraulická hliníková pumpa pravouhlá  
7 rozměrů – po 1 razníku a 1 matrici M 16/20/25/32/40/50/63  
1 šroub Ø 19,0 x 11,1 a 1 šroub Ø 19,0 mm  
1 vrták HSS Ø 11,5 mm  
3 distanční kroužky

Obj. č. 01655



### Sada Tristar Plus PG

Obj. č.  
01651

Sada obsahuje: 1 hydraulická hliníková pumpa pravouhlá  
8 rozměrů – po 1 razníku a 1 matrici PG 9/11/13/16/21/29/36/42  
1 šroub Ø 19,0 x 11,1 a 1 šroub Ø 19,0 mm  
1 vrták HSS Ø 11,5 mm  
3 distanční kroužky

Obj. č. 01651





exkluzivně od MACHINES

# Děrovací nástroje Tristar Plus S - Metrické M 16 - M 63 + PG 7 - PG 48

## Dvoubřítý razník a matrice



Děrovací nástroje pro uhlíkovou ocel s pevností 370N/mm<sup>2</sup> a nerez 600N/mm<sup>2</sup>

### Použití:

Síla nutná k děrování se vyvozuje pomocí šroubu na stranový klíč, nebo pomocí hydraulických zařízení. (ručních, nožních, elektrohydraulických)

Vhodné Ø šroubů pro různé tloušťky plechů 370N/mm<sup>2</sup>:

2.0 mm šroub Ø 9.5 mm  
2.5 mm šroub Ø 11.1 mm  
3.0 mm šroub Ø 19.0 mm



Vhodné Ø šroubů pro různé tloušťky plechů 600N/mm<sup>2</sup>:

2.0 mm šroub Ø 9.5 mm (nerez)  
2.5 mm šroub Ø 11.1 mm (nerez)  
3.0 mm šroub Ø 19.0 mm (nerez)



nutná menší tlaková síla na 2-břítý razník



Ø mm	Provedení Metrické	Provedení PG	Obj. č (Razník a matrice) Ø mm	Šroub s kuličkovým ložiskem Ø mm	Obj. č	Šroub pro hydr. pumpu Ø mm	Obj. č
12,7	M 12	7	01510	9,5 x 50	01339	19,0 x 9,5	02003
15,2		9	01513	9,5 x 50	01339	19,0 x 9,5	02003
16,2	M 16		01516	9,5 x 50	01339	19,0 x 9,5	02003
18,6		11	01519	9,5 x 50	01339	19,0 x 9,5	02003
20,4	M 20	13	01522	11,1 x 60	01342	19,0 x 11,1	02007
22,5		16	01525	11,1 x 60	01342	19,0 x 11,1	02007
25,4	M 25		01528	11,1 x 60	01342	19,0 x 11,1	02007
28,3		21	01531	19,0 x 55	01340	19,0	02002
30,5			01534	19,0 x 55	01340	19,0	02002
32,5	M 32		01537	19,0 x 55	01340	19,0	02002
37,0		29	01540	19,0 x 55	01340	19,0	02002
40,5	M 40		01543	19,0 x 75	01341	19,0	02002
47,0		36	01546	19,0 x 75	01341	19,0	02002
50,5	M 50		01549	19,0 x 75	01341	19,0	02002
54,0		42	01552	19,0 x 75	01341	19,0	02002
60,0		48	01555	19,0 x 75	01341	19,0	02002
63,5	M 63		01558	19,0 x 75	01341	19,0	02002

## Ruční hydraulické sady

Metrická sada Tristar Plus S - přímá pumpa  
měkká uhlíková ocel a nerez ocel

Obj. č  
01570

Kompletní sady v plastovém kufříku

Obsah: 1 hliníková hydraulická pumpa přímá  
5 razníků a matic Tristar M 16 - M 40  
Ø 16,2 - 20,4 - 25,4 - 32,5 - 40,5 mm  
1 Šroub Ø 19 mm  
1 Šroub Ø 19 x 9,5 mm  
1 Šroub Ø 19 x 11,1 mm  
1 HSS vrták Ø 11,5 mm  
3 distanční kroužky



Novinka



Obj. č. 01570

Metrická sada Tristar Plus S - pravouhlá pumpa  
měkká uhlíková ocel a nerez ocel

Obj. č  
01575

Kompletní sady v plastovém kufříku

Obsah: 1 hliníková hydraulická pumpa pravouhlá  
5 razníků a matic Tristar M 16 - M 40  
Ø 16,2 - 20,4 - 25,4 - 32,5 - 40,5 mm  
1 Šroub Ø 19 mm  
1 Šroub Ø 19 x 9,5 mm  
1 Šroub Ø 19 x 11,1 mm  
1 HSS vrták Ø 11,5 mm  
3 distanční kroužky



Novinka



Obj. č. 01575



# Standardní děrovací nástroje - Metrické M 12 - M 75 + PG 7 - PG 48

Razník s 3 břity a matrice

Děrovací nástroje Standard jsou určeny pro měkkou uhlíkovou ocel o pevnosti 370N/mm<sup>2</sup> a umělou hmotu. Při děrování tímto nástrojem docílíme rychle a snadno čistý otvor bez otřepů. Geometrie břitu razníku je vhodná pro větší tloušťky plechu a vznikající odpad je ve tvaru mezikružní.

## Vhodné průměry šroubů pro různé tloušťky plechů (370N/mm<sup>2</sup>):

2,0 mm ..... šroub Ø 9,5 mm  
3,0 mm ..... šroub Ø 19,0 mm

## Vhodné průměry předvrtání :

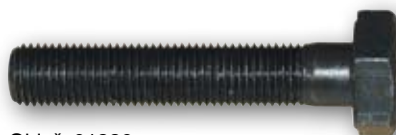
Šroub Ø 9,5 mm .....otvor Ø 11,0 mm  
Šroub Ø 19,0 mm .....otvor Ø 20,5 mm  
Nedodržení těchto hodnot může vést k poškození šroubu.

- Při ručním děrování (klíčem) je nutné tažný šroub mazat speciální pastou, která zamezuje zadírání a snižuje opotřebování tažných šroubů > viz.str. 30.
- Pro snadnější otáčení šroubem doporučujeme, z důvodu snížení tření pod hlavou šroubu, používat šrouby s kuličkovými ložisky (KL)
- Příslušenství (šrouby, vrtáky, ...) viz. str. 31.



Od Ø 89.0 mm je nutné použít ruční, nožní nebo elektrohydraulické pumpy.

**Nutné příslušenství:** Šroub 28.3 x 155 mm - Obj. č. 01398, Pojistná matice - Obj. č. 01419



Obj. č. 01336



Obj. č. 01340

Ø mm	Provedení Metrické	Provedení PG	Obj. č. (razník, matrice, šroub)	Šroub Ø mm	Obj. č.	Šroub s kuličkovým ložiskem Ø mm	Obj. č.
12,7	M 12	7	01001	9,5 x 40	01335	9,5 x 50	01339
15,2		9	01005	9,5 x 40	01335	9,5 x 50	01339
16,2	M 16		01009	9,5 x 40	01335	9,5 x 50	01339
18,6		11	01021	9,5 x 40	01335	9,5 x 50	01339
19,0			01025	9,5 x 40	01335	9,5 x 50	01339
20,0			01029	9,5 x 40	01335	9,5 x 50	01339
20,4	M 20	13	01033	9,5 x 40	01335	9,5 x 50	01339
22,0			01041	9,5 x 40	01335	9,5 x 50	01339
22,5		16	01045	9,5 x 40	01335	9,5 x 50	01339
25,0			01053	9,5 x 50	01336	9,5 x 50	01339
25,4	M 25		01057	9,5 x 50	01336	9,5 x 50	01339
28,3		21	01069	9,5 x 50	01336	9,5 x 50	01339
28,3		21	01073	19,0 x 55	01337	19,0 x 55	01340
30,1			01085	9,5 x 50	01336	9,5 x 50	01339
30,5			01093	9,5 x 50	01336	9,5 x 50	01339
31,7			01101	9,5 x 50	01336	9,5 x 50	01339
32,5	M 32		01105	9,5 x 50	01336	9,5 x 50	01339
35,0			01121	9,5 x 50	01336	9,5 x 50	01339
35,0			01125	19,0 x 55	01337	19,0 x 55	01340
37,0		29	01129	19,0 x 55	01337	19,0 x 55	01340
38,0			01133	19,0 x 55	01337	19,0 x 55	01340
40,5	M 40		01149	19,0 x 55	01337	19,0 x 55	01340
42,8			01157	19,0 x 55	01337	19,0 x 55	01340
47,0		36	01165	19,0 x 75	01338	19,0 x 75	01341
50,5	M 50		01177	19,0 x 75	01338	19,0 x 75	01341
54,0		42	01189	19,0 x 75	01338	19,0 x 75	01341
60,0		48	01201	19,0 x 75	01338	19,0 x 75	01341
63,5	M 63		01209	19,0 x 75	01338	19,0 x 75	01341
Pro Ø 68.0 mm a více je možné použití šroubu a stranového klíče. Doporučujeme však použití hydraulického zařízení.							
68,0			01241	19,0 x 75	01338	19,0 x 75	01341
70,0			01221	19,0 x 75	01338	19,0 x 75	01341
75,5	M 75		01225	19,0 x 75	01338	19,0 x 75	01341
76,2			01229	19,0 x 75	01338	19,0 x 75	01341
80,0			01237	19,0 x 75	01338	19,0 x 75	01341
82,0			01245	19,0 x 75	01338	19,0 x 75	01341
Razník Matrice							
89,0		01251	01252				
92,0		01253	01254				
100,5		01257	01258				
115,5		01265	01266				
120,0		01267	01268				

## Šrouby pro hydraulické pumpy

Ø mm	Rozměry šroubu	Obj. č.
12,7 - 35,0	19,0 x 9,5	02003
35,0 - 82,0	19,0	02002



exkluzivně od MACHINES



## Standardní děrovací nástroje - Metrické + PG sady

Razník s 3 břity a matrice pro uhlíkovou ocel pevnosti 370N/mm<sup>2</sup>

- Všechny sady jsou dodávány v pevném a praktickém plastovém kufříku.
- Na vyžádání je možné vybavit sadu dle vlastního výběru.

### Metrická sada

Obj. č.  
01290

Sada obsahuje: 5 metrických rozměrů  
1 razník a matrici  
M 16/20/25/32/40



Obj. č. 01290 – 5-metrických rozměrů

### Metrická sada

Obj. č.  
01291

Sada obsahuje: 7 metrických rozměrů  
1 razník a matrici  
M 16/20/25/32/40/50/63



Obj. č. 01291 – 7-metrických rozměrů

### PG sada

Obj. č.  
01451

Sada obsahuje: 5 PG rozměrů  
1 razník a matrici PG 9/11/13/16/21  
2 šrouby s kuličkovým ložiskem Ø 9.5 x 50.0 mm  
1 vrták HSS Ø 11.0 mm  
1 grafitová pasta



Obj. č. 1451 – 5 PG rozměrů

### PG sada

Obj. č.  
01298

Sada obsahuje: 11 PG rozměrů  
1 razník a matrici PG 7/9/11/13/16/21/29/36/42/48  
a Ø 30.5 mm



řez děrovacími nástroji



Obj. č. 01298 – 11 PG rozměrů





exkluzivně od MACHINES

## Standardní děrovací nástroje - Sanita

Razník s 3 břity a matrice

- Tyto nástroje jsou určeny pro děrování otvorů do dřezů a mycích stolů

Velikost mm	Název	Velikost šroubu mm	Obj. č.
Ø 28.3	Děr. nástroj kompl.	M 10 x 1	01293
Ø 31.7	Děr. nástroj kompl.	M 10 x 1	01294
Ø 35.0	Děr. nástroj kompl.	M 10 x 1	01295
	Náhr. napínací šroub	M 10 x 1	01299
Ø 37,0	Děr. nástroj kompl.	M 10 x 1	01292



### Sada děrovacích nástrojů Sanita

Obj. č. 01450

3 kompletní děrovací nástroje v plastovém kufříku

Sada obsahuje: 3 děrovací nástroje 28,3 + 31,7 + 35,0 mm  
3 šrouby M 10,0 x 1 mm  
1 HSS-Co vrták Ø 11,0 mm  
1 grafitová pasta



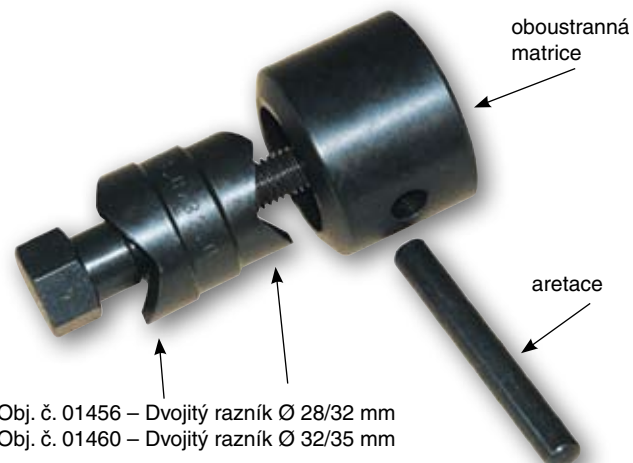
Obj. č. 01450

## ALFRA Dvojitě děrovací nástroje - Sanita

Razník s 3 břity a matrice

- Razník i matrice mají břity z obou stran a jsou určeny pro děrování otvorů do dřezů a mycích stolů.
- Hlava šroubu pro stranový klíč velikost 19 mm.

Velikost mm	Název	Velikost šroubu mm	Obj. č.
28 a 32	Děr. nástroj kompl.	10 x 55 speciál	01456
32 a 35	Děr. nástroj kompl.	10 x 55 speciál	01460
	Náhr. napínací šroub	10 x 55 speciál	01457



Obj. č. 01456 – Dvojitý razník Ø 28/32 mm  
Obj. č. 01460 – Dvojitý razník Ø 32/35 mm



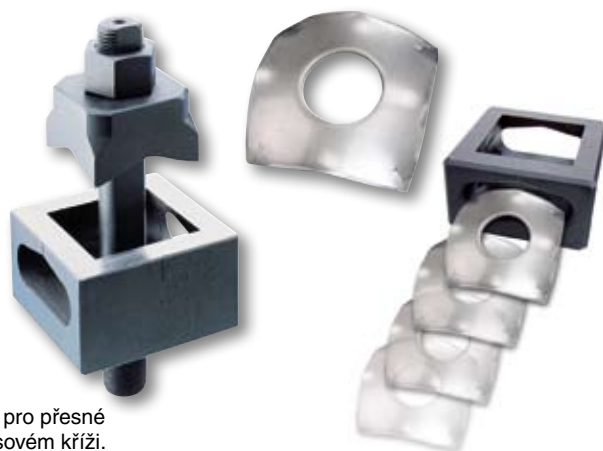
exkluzivně od MACHINES



## Děrovací nástroje - čtvercové



Pro ruční a hydraulické děrování oceli o pevnosti 370 N/mm<sup>2</sup>

- Všechny matrice děrovacích nástrojů mají boční otvor pro snadné vyjmutí odpadu, který je tvarovaný tak, aby nedocházelo k vzpříčení materiálu v matrici.
- Všechny děrovací nástroje jsou dodávány v pevném plastovém kufříku.



Na matrici jsou 4 rysky pro přesné umístění nástroje na osovém kříží.

Boční vyjmutí č. G9104064.7

Velikost mm	Max. tloušťka materiálu mm 370N/mm <sup>2</sup>	Použití  	Obj. č. Děrovací nástroj kompletní	Náhradní díly					Doporuč. Ø předvrt. mm
				Obj. č. Vodící svorník (šroub)	Obj. č. Kontra matice	Obj. č. Matice s kuličkovým ložiskem	Obj. č. Redukce pro hydrauliku		
12,7 x 12,7	1,75	■ ■	01300	01348	01355	01352	01353	10	
15,8 x 15,8	1,75	■ ■	01301	01348	01355	01352	01353	10	
19,0 x 19,0	2,0	■ ■	01302	01347	01351	01352	01353	14	
22,2 x 22,2	2,0	■ ■	01303	01347	01351	01352	01353	14	
24,0 x 24,0	2,0	■ ■	01331	01347	01351	01352	01353	14	
25,4 x 25,4	2,0	■ ■	01304	01360	01354	01359	01361	17	
45,5 x 45,5	3,0	■	01313	01345	01350			20	
46,0 x 46,0	3,0	■	01305	01345	01350			20	
50,8 x 50,8	3,0	■	01306	01344	01350			24	
68,0 x 68,0	3,0	■	01308	01344	01349			24	
92,0 x 92,0	3,0	■	01309	01343	01349			30	
125,0 x 125,0	3,0	■	01431	01343	01356			30	
138,0 x 138,0	3,0	■	01311	01343	01356			30	

## Děrovací nástroje pro nerez - čtvercové

Pro hydraulické děrování nerez oceli o pevnosti 600 N/mm<sup>2</sup>



Velikost mm	Max. tloušťka materiálu mm	Použití  	Obj. č. Děrovací nástroj kompletní	Náhradní díly			Doporuč. Ø předvrt. mm
				Obj. č. Vodící svorník (šroub)	Obj. č. Kontra matice	Obj. č. Matice	
46,0 x 46,0	2,0	■	01312	01345	01350	20	
68,0 x 68,0	2,0	■	01315	01344	01349	24	
92,0 x 92,0	2,0	■	01316	01343	01349	30	

- Další rozměry je možné dodat na vyžádání.

### Vodící svorník (šroub)

Ø mm	L mm	Obj. č.
19	141	01345
22,2	165	01344
28,3	170	01343



exkluzivně od MACHINES

## Děrovací nástroje - obdélníkové

Pro ruční a hydraulické děrování oceli o pevnosti 370 N/mm<sup>2</sup>

- Všechny matrice děrovacích nástrojů mají boční otvor pro snadné vyjmutí odpadu, který je tvarovaný tak, aby nedocházelo k vzpříčení materiálu v matici.
- Všechny děrovací nástroje jsou dodávány v pevném plastovém kufříku.

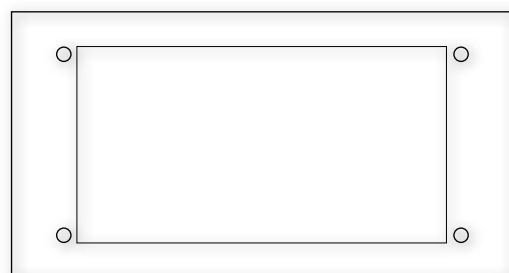


Obj. č. 01329

Velikost mm	Max. tloušťka materiálu mm 370N/mm <sup>2</sup>	Použití		Obj. č. Děrovací nástroj kompletní	Náhradní díly				
					Obj. č. Vodící svorník (šroub)	Obj. č. Kontra matice	Obj. č. Matice s kuličkovým ložiskem	Obj. č. Redukce pro hydrauliku	Doporuč. Ø předvrt. mm
17,0 x 19,0	2,0	■	■	01317	01347	01351	01352	01353	14
21,8 x 25,8	2,0	■	■	01318	01360	01351	01359	01361	17
22,0 x 30,0	2,0	■	■	01319	01360	01351	01359	01361	17
22,0 x 42,0	2,0	■	■	01320	01360	01351	01359	01361	17
25,0 x 50,0	2,0	■	■	01332	01360	01418	01359	01361	17
45,0 x 92,0	2,0	■	■	01314	01344	01349			24
46,0 x 92,0	2,0	■	■	01329	01344	01349			24
68,0 x 138,0	3,0	■	■	01330	01343	01358			30

## Děrovací nástroje - obdélníkové pro konektory

Pro hydraulické děrování oceli o pevnosti 370 N/mm<sup>2</sup>



Matrice s hroty pro přesné označení otvorů pro šrouby



Velikost mm	Max. tloušťka materiálu mm 370N/mm <sup>2</sup>	Použití		Počet pólů	Náhradní díly			
					Obj. č. Děrovací nástroj kompletní	Obj. č. Vodící svorník (šroub)	Obj. č. Kontra matice	Doporuč. Ø předvrt. mm
36,0 x 52,0	2,0	■	■	6-pólový	01325	01344	01350	24
36,0 x 65,0	2,0	■	■	10-pólový	01326	01344	01350	24
36,0 x 86,0	2,0	■	■	16-pólový	01327	01344	01350	24
36,0 x 91,0	2,0	■	■		01323	01344	01349	24
36,0 x 112,0	2,0	■	■	24-pólový	01328	01344	01357	24
46,0 x 86,0	2,0	■	■		01322	01344	01349	24
46,0 x 112,0	2,0	■	■		01324	01343	01349	30

- Další rozměry je možné dodat na vyžádání.

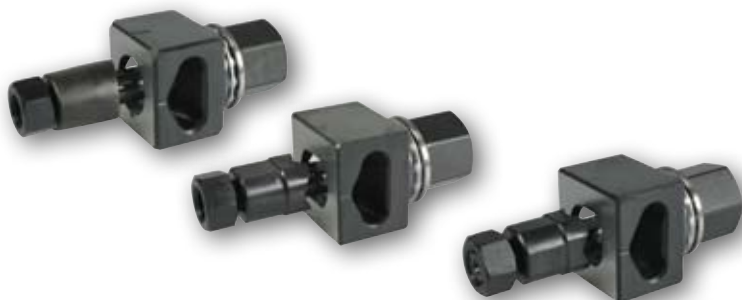


## Děrovací nástroje - různé tvary

Pro ruční a hydraulické děrování oceli o pevnosti 370 N/mm<sup>2</sup>

exkluzivně od MACHINES

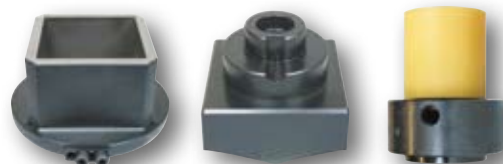
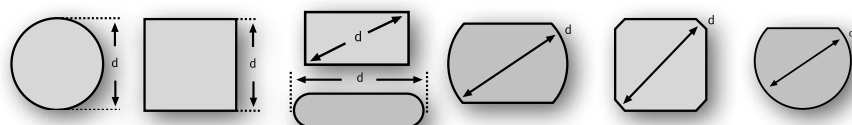
- Všechny matrice děrovacích nástrojů mají boční otvor pro snadné vyjmutí odpadu, který je tvarovaný tak, aby nedocházelo k vzpříčení materiálu v matici.
- Všechny děrovací nástroje jsou dodávány v pevném plastovém kufříku.



Obj. č. 01423

Velikost mm	Max. tloušťka materiálu 370N/mm <sup>2</sup>	Použití	Obj. č. děrovací nástroj kompletní	Náhradní díly					Doporuč. Ø předvrt. mm
				Obj. č. vodící svorník (šroub)	Obj. č. kontra matice	Obj. č. matice s kuličkovým ložiskem	Obj. č. redukce pro hydrauliku		
 Ø 22,5 s 3 mm zámkovým otvorem	2,0		01420	01333	01351	01352	01353	14	
 Ø 22,5 2-stranné zploštění na 18,5 mm	2,0		01421	01347	01351	01352	01353	14	
 Ø 22,5 4-stranné zploštění na 20,1 mm	2,0		01422	01347	01351	01352	01353	14	
 33,3 x 17,0 x 10,0 pro zámkové vložky	2,0		01423	01347	01351	01352	01353	14	
 Ø 16,3 4-stranné zploštění na 14,1 mm	1,75		01427	01348	01355	01352	01353	11	

## Děrovací nástroje - různé tvary na objednávku



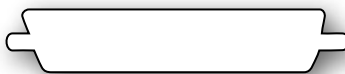
# Děrovací nástroje - Sub „Min-D“

Pro ruční a hydraulické děrování oceli o pevnosti 370 N/mm<sup>2</sup>



exkluzivně od MACHINES

- Pro vícekolíkové konektory označované také CAN.
- Komplety pro ruční nebo hydraulické děrování.
- Děrovací nástroje pro 9-50 pólové konektory. Vodící svorník má speciální úpravu, která zamezuje nesprávnému natočení razníku a matrice.
- Všechny matrice děrovacích nástrojů mají boční otvor pro snadné vyjmutí odpadu, který je tvarovaný tak, aby nedocházelo k vzpříčení materiálu v matici.
- Všechny děrovací nástroje jsou dodávány v pevném kufříku.



Obj. č. 01369



## Náhradní díly

Velikost mm	Max. tloušťka materiálu 370N/mm <sup>2</sup>	Použití	Obj. č. Děrovací nástroj kompletní	Obj. č. Vodící svorník (šroub)	Obj. č. Kontra matice	Obj. č. Matice s kuličkovým ložiskem	Obj. č. Redukce pro hydrauliky	Doporuč. Ø předvrt. mm
9 pin 19,8 x 11,3	2,0/1,5		01366	01438	01442	01352	01353	10
15 pin 28,2 x 11,3	2,0/1,5		01367	01438	01443	01352	01353	10
25 pin 41,9 x 11,3	1,75/1,25		01368	01438	01447	01352	01353	10
37 pin 58,4 x 11,3	1,75/1,25		01369	01438	01444	01352	01353	10
50 pin 55,7 x 13,9	1,65/1,0		01370	01438	01445	01352	01353	10



# ALFRA - speciální vysekávací nástroj ASN

exkluzivně od MACHINES

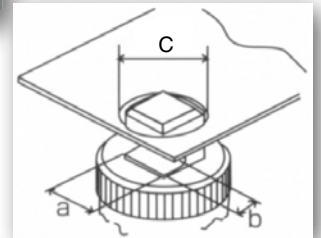
## Použití:

- do kruhového otvoru můžete jednoduše vyseknout čtvercový nebo obdélníkový tvar.
- vysekávání speciálních čtvercových a obdélníkových otvorů
- Určeno pro ruční hydraulickou pumpu COMPACT.  
Dodávané ve dvou provedeních - Ø 21,5 mm nebo Ø 28,5 mm.

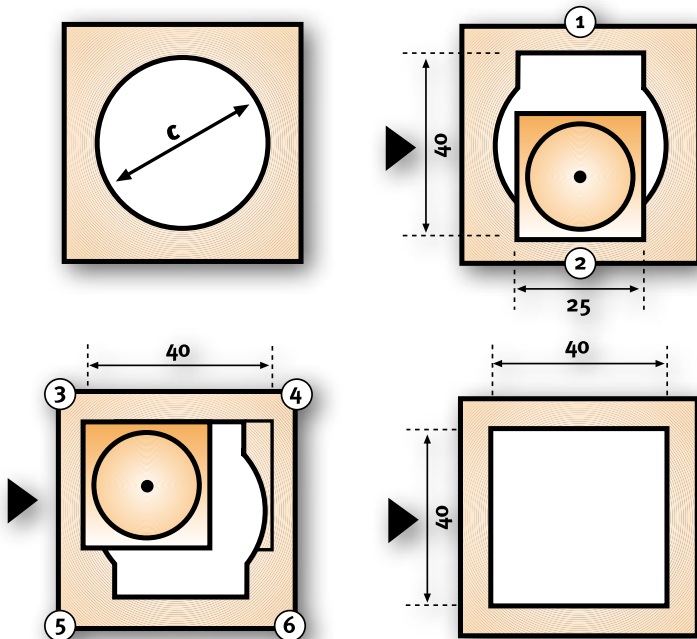
Tloušťka materiálu:  
max. 2 mm 370N/mm<sup>2</sup>

Rozměry:	a	b	c
ASN 15	15,0	6,5	21,5
ASN 20	20,0	9,0	28,5

ASN 15	Obj. č. 03016
ASN 20	Obj. č. 03017
Náhradní razník ASN 15	Obj. č. 03018
Náhradní razník ASN 20	Obj. č. 03019



Obj. č. 03016



# ALFRA – Kleště na zářezy



exkluzivně  
od  
MACHINES

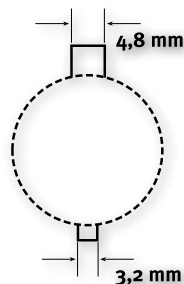
- Jednoduché a rychlé zhotovení zářezu do plechu o maximální tloušťce 2,5 mm (370N/mm<sup>2</sup>).
- Šetří časově náročné pilování klíčovacího zářezu pro tlačítka, vypínače a jiné další ovládací prvky, které se zajišťují proti pootočení.
- Šířky zářezů jsou 3,2 mm nebo 4,8 mm.
- Dlouhá životnost nástroje - razník a matrice jsou vyrobeny z tvrzené nástrojové oceli.
- Pákový převod usnadňuje vystřížení zářezu.
- Rukojeti páky jsou chráněny plastem.
- Hmotnost 1,3 kg

Razník kleští se vsune do otvoru a do místa, kde má být vystřížen zářez. Stlačením kleští dojde k prostřížení. Získáme čistý zářez bez otřepu.



Obj. č. 03015

ALFRA - kleště na děrování zářezů proti pootočení	Obj. č. 03015
Náhradní díly	Obj. č.
Náhradní razník	030151





exkluzivně  
od  
MACHINES



## Stojan pro výrobce rozvaděčů - AMT150

### Montážní stůl AMT 150

- Ergonomická, efektivní, časově úsporná instalace a zapojení montážních podložek
- Montážní stůl je možné plynule nastavit z horizontální do vertikální polohy pomocí ruční kliky nebo aku-šroubováku
- Výškově stavitelná nosná plocha umožňuje osazení menších montážních desek vsedě
- Montážní podložky jsou upevněné pomocí zámku nebo rychloupínače
- Pro montážní desky o max. rozměru W x H 1100 x 1900mm
- Maximální nosné zatížení 150kg
- 4 vodící válečky s kompletním aretačním zařízením
- nezávislý na elektrické síti
- minimální nároky na prostor, když jej nepoužíváte





# ALFRA

## Ruční hydraulické pumpy

- 1 Hydraulická ruční pumpa z vysoce odolného hliníku (40% úspory hmotnosti)
- 2 Otočná hlava o 360°
- 3 Přetlakový ventil chránící před přetížením
- 4 Ergonomická rukojeť (vratná páka)



- 5 Matrice a razníky různých rozměrů PG i metrické
- 6 Dělení odpadu na 3 segmenty - nedochází k vzpříčení



exkluzivně od MACHINES

## Ruční hydraulické pumpy přímé - Sady

Hliníkové provedení – hmotnost pouze 1,6 kg



Praktická ruční hydraulická pumpa bez použití externího hydraulického zařízení. Vhodná pro práci na dílně i montáž mimo dílnu.

### Technické údaje

Kruhové nástr. do rozměru Ø 85 mm  
Ø 64 mm  
Čtvercové nástr. do rozměru 68 x 68 mm  
Obdélníkové nástr. do rozm. 36 x 112 mm

Kruhové nástroje do rozměru Ø 64 mm

### Měkká uhlíková ocel

tl.mat. 2,0mm 370 N/mm<sup>2</sup>  
tl.mat. 3,0mm 370 N/mm<sup>2</sup>  
tl.mat. 2,0mm 370 N/mm<sup>2</sup>  
tl.mat. 2,0mm 370 N/mm<sup>2</sup>  
**Nerez**  
tl.mat. 2,5mm 600 N/mm<sup>2</sup>

Prodloužená životnost nástroje, díky přetlakovému ventilu, nastavenému na 650 bar.

### Ruční hydraulická pumpa přímá

Obj. č.

bez příslušenství

02005

motnost: 1,6 kg  
Střížná síla: 75 kN  
Hydraulický tlak max.: 650 bar

**Hmotnost  
pouze 1.6kg**



Obj. č. 02001/02005

### Ruční hydraulická pumpa přímá

Obj. č.

02001

Kompletní sady v plastovém kufříku

Sada obsahuje: 1 hliníková hydraulická pumpa přímá  
1 šroub Ø 19 mm  
1 šroub Ø 19 x 9,5 mm  
1 HSS vrták Ø 11 mm  
3 distanční kroužky



Obj. č. 02006

### Ruční hydraulická pumpa přímá - sada PG

Obj. č.

měkká uhlíková ocel 370N/mm<sup>2</sup>

02006

Kompletní sady v plastovém kufříku

Sada obsahuje: 1 hliníková hydraulická pumpa přímá  
8 razníků a matric Standard  
PG 9 - 11 - 13 - 16 - 21 - 29 - 36 - 42  
1 šroub Ø 19 mm  
1 šroub Ø 19 x 9,5 mm  
1 HSS vrták Ø 11 mm  
3 distanční kroužky



Obj. č. 01752

### Ruční hydraulická pumpa přímá se sadou Tristar PG

Obj. č.

měkká uhlíková ocel 370N/mm<sup>2</sup>

01752

Kompletní sady v plastovém kufříku

Sada obsahuje: 1 hliníková hydraulická pumpa přímá  
9 razníků a matric Tristar  
PG 9 - 11 - 13 - 16 - 21 - 29 - 36 - 42 - 48  
1 šroub Ø 19 mm  
1 šroub Ø 19 x 9,5 mm  
1 HSS vrták Ø 10 mm  
3 distanční kroužky



### Ruční hydraulická pumpa přímá s metrickou sadou Tristar

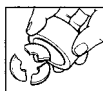
Obj. č.

měkká uhlíková ocel 370N/mm<sup>2</sup>

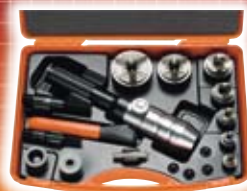
01765

Kompletní sady v plastovém kufříku

Sada obsahuje: 1 hliníková hydraulická pumpa přímá  
5 razníků a matric Tristar M 16 - M 40  
Ø 16,2 - 20,4 - 25,4 - 32,5 - 40,5 mm  
1 šroub Ø 19 mm  
1 šroub Ø 19 x 9,5 mm  
1 HSS vrták Ø 10 mm  
3 distanční kroužky



Obj. č. 01765



exkluzivně od MACHINES

## Ruční hydraulické pumpy přímé - Sady

Hliníkové provedení – hmotnost pouze 1,6 kg

### Ruční hydraulická pumpa přímá s metrickou sadou Tristar

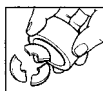
Obj. č.

měkká uhlíková ocel 370N/mm<sup>2</sup>

01758

Kompletní sady v plastovém kufříku

Sada obsahuje: 1 hliníková hydraulická pumpa přímá  
7 razníků a matic Tristar M 16 - M 63  
Ø 16.2 - 20.4 - 25.4 - 32.5 - 40.5 - 50.5 - 63.5 mm  
1 šroub Ø 19 mm  
1 šroub Ø 19 x 9.5 mm  
1 HSS vrták Ø 10 mm  
3 distanční kroužky



Obj. č. 01758

### Ruční hydraulická pumpa přímá se sadou PG Tristar Plus

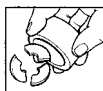
Obj. č.

měkká uhlíková ocel 370N/mm<sup>2</sup> a nerez ocel 600N/mm<sup>2</sup>

01650

Kompletní sady v plastovém kufříku

Sada obsahuje: 1 hliníková hydraulická pumpa přímá  
8 razníků a matic Tristar Plus  
PG 9 - 11 - 13 - 16 - 21 - 29 - 36 - 42  
1 šroub Ø 19 mm  
1 šroub Ø 19 x 11,1 mm  
1 HSS vrták Ø 11,5 mm  
3 distanční kroužky



Obj. č. 01650

### Ruční hydraulická pumpa přímá s metrickou sadou Tristar Plus

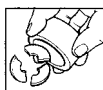
Obj. č.

měkká uhlíková ocel 370N/mm<sup>2</sup> a nerez ocel 600N/mm<sup>2</sup>

01642

Kompletní sady v plastovém kufříku

Sada obsahuje: 1 hliníková hydraulická pumpa přímá  
5 razníků a matic Tristar Plus M 16 - M 40  
Ø 16,2 - 20,4 - 25,4 - 32,5 - 40,5 mm  
1 šroub Ø 19 mm  
1 šroub Ø 19 x 11,1 mm  
1 HSS vrták Ø 11,5 mm  
3 distanční kroužky



Obj. č. 01642

### Ruční hydraulická pumpa přímá s metrickou sadou Tristar Plus

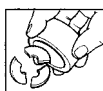
Obj. č.

měkká uhlíková ocel 370N/mm<sup>2</sup> a nerez ocel 600N/mm<sup>2</sup>

01654

Kompletní sady v plastovém kufříku

Sada obsahuje: 1 hliníková hydraulická pumpa přímá  
7 razníků a matic Tristar Plus M 16 - M 63  
Ø 16,2 - 20,4 - 25,4 - 32,5 - 40,5 - 50,5 - 63,5 mm  
1 šroub Ø 19 mm  
1 šroub Ø 19 x 11,1 mm  
1 HSS vrták Ø 11,5 mm  
3 distanční kroužky



Obj. č. 01654

Další doplňkové sady viz. strana 20



exkluzivně od MACHINES



## Ruční hydraulické pumpy příčné - Sady

S 90° úhlem pracovního válce, který je otočný o 360°. Al provedení – hmotnost pouze 1,9kg

Vhodné pro obtížné přístupné prostory. Praktická ruční hydraulická pumpa bez použití externího hydraulického zařízení. Vhodná pro práci na dílně i montáž mimo dílnu.

### Technické údaje

Kruhové nástr. do rozměru Ø 85 mm  
Ø 64 mm  
Čtvercové nástr. do rozměru 68 x 68 mm  
Obdélníkové nástr. do rozm. 36 x 112 mm  
Kruhové nástroje do rozměru Ø 64 mm

### Měkká uhlíková ocel

tl.mat. 2,0mm 370 N/mm<sup>2</sup>  
tl.mat. 3,0mm 370 N/mm<sup>2</sup>  
tl.mat. 2,0mm 370 N/mm<sup>2</sup>  
tl.mat. 2,0mm 370 N/mm<sup>2</sup>  
**Nerez**  
tl.mat. 2,5mm 600 N/mm<sup>2</sup>

Obj. č. 02050/02055  
90° úhel a 360° rotace



Prodloužená životnost nástroje, díky přetlakovému ventilu, nastavenému na 650 bar.

### Ruční hydraulická pumpa příčná

Obj. č.

bez příslušenství

02055

Hmotnost: 1,9 kg  
Střížná síla: 75 kN  
Hydraulický tlak max.: 650 bar

**Hmotnost  
pouze 1.9kg**

### Ruční hydraulická pumpa příčná

Obj. č.

02050

Kompletní sady v plastovém kufříku

Sada obsahuje: 1 hydraulická pumpa příčná  
1 šroub Ø 19 mm  
1 šroub Ø 19 x 9,5 mm  
1 HSS vrták Ø 11 mm  
3 distanční kroužky

### Ruční hydraulická pumpa příčná se sadou PG

Obj. č.

měkká uhlíková ocel 370N/mm<sup>2</sup>

02052

Kompletní sady v plastovém kufříku

Sada obsahuje: 1 hydraulická pumpa příčná  
10 standardních razníků a matic  
PG 7 - 9 - 11 - 13 - 16 - 21 - 29 - 36 - 42 - 48  
1 šroub Ø 19 mm  
1 šroub Ø 19 x 9,5 mm  
1 HSS vrták Ø 11 mm  
3 distanční kroužky

Obj. č. 02052



### Ruční hydraulická pumpa příčná se sadou PG Tristar

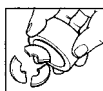
Obj. č.

měkká uhlíková ocel 370N/mm<sup>2</sup>

01753

Kompletní sady v plastovém kufříku

Sada obsahuje: 1 hydraulická pumpa příčná  
9 razníků a matic Tristar  
PG 9 - 11 - 13 - 16 - 21 - 29 - 36 - 42 - 48  
1 šroub Ø 19 mm  
1 šroub Ø 19 x 9,5 mm  
1 HSS vrták Ø 10 mm  
3 distanční kroužky



Obj. č. 01753



### Ruční hydraulická pumpa příčná s metrickou sadou Tristar

Obj. č.

měkká uhlíková ocel 370N/mm<sup>2</sup>

01766

Kompletní sady v plastovém kufříku


Sada obsahuje: 1 hydraulická pumpa příčná  
5 razníků a matic Tristar M 16 - M 40  
Ø 16,2 - 20,4 - 25,4 - 32,5 - 40,5 mm  
1 šroub Ø 19 mm  
1 šroub Ø 19 x 9,5 mm  
1 HSS vrták Ø 10 mm  
3 distanční kroužky



Obj. č. 01766





exkluzivně od  NED MACHINES

## Ruční hydraulické pumpy příčné – Sady

Hlava hydraulické pumpy je kolmá k rukojeti a umožňuje otočení o 360°. Al provedení – hmotnost pouze 1,9kg

### Ruční hydraulická pumpa příčná s metrickou sadou Tristar

měkká uhlíková ocel 370N/mm<sup>2</sup>

Obj. č.  
01759

Kompletní sady v plastovém kufříku

Sada obsahuje: 1 hydraulická pumpa příčná  
7 razníků a matric Tristar M 16 - M 63  
Ø 16,2 - 20,4 - 25,4 - 32,5 - 40,5 - 50,5 - 63,5 mm  
1 šroub Ø 19 mm  
1 šroub Ø 19 x 9,5 mm  
1 HSS vrták Ø 10 mm  
3 distanční kroužky



Obj. č. 01759

### Ruční hydraulická pumpa příčná se sadou PG Tristar Plus

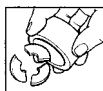
měkká uhlíková ocel 370N/mm<sup>2</sup> a nerez ocel 600N/mm<sup>2</sup>

Obj. č.

01651

Kompletní sady v plastovém kufříku

Sada obsahuje: 1 hydraulická pumpa příčná  
8 razníků a matric Tristar Plus  
PG 9 - 11 - 13 - 16 - 21 - 29 - 36 - 42  
1 šroub Ø 19 mm  
1 šroub Ø 19 x 11,1 mm  
1 HSS vrták Ø 11,5 mm  
3 distanční kroužky



Obj. č. 01651

### Ruční hydraulická pumpa příčná s metrickou sadou Tristar Plus

měkká uhlíková ocel 370N/mm<sup>2</sup> a nerez ocel 600N/mm<sup>2</sup>

Obj. č.

01643

Kompletní sady v plastovém kufříku

Sada obsahuje: 1 hydraulická pumpa příčná  
5 razníků a matric Tristar Plus M 16 - M 40  
Ø 16,2 - 20,4 - 25,4 - 32,5 - 40,5 mm  
1 šroub Ø 19 mm  
1 šroub Ø 19 x 11,1 mm  
1 HSS vrták Ø 11,5 mm  
3 distanční kroužky



Obj. č. 01643

### Ruční hydraulická pumpa příčná s metrickou sadou Tristar Plus

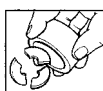
měkká uhlíková ocel 370N/mm<sup>2</sup> a nerez ocel 600N/mm<sup>2</sup>

Obj. č.

01655

Kompletní sady v plastovém kufříku

Sada obsahuje: 1 hydraulická pumpa příčná  
7 razníků a matric Tristar Plus M 16 - M 63  
Ø 16,2 - 20,4 - 25,4 - 32,5 - 40,5 - 50,5 - 63,5 mm  
1 šroub Ø 19 mm  
1 šroub Ø 19 x 11,1 mm  
1 HSS vrták Ø 11,5 mm  
3 distanční kroužky



Obj. č. 01655

Další doplňkové sady viz. strana 20



exkluzivně od MACHINES

# Přímá a příčná hydraulická ruční pumpa Doplňkové sady



## Doplňkové sady

### Sada Tristar metrická

Obj. č.

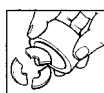
měkká uhlíková ocel 370N/mm<sup>2</sup> (bez ilustrace)

01762

Obj. č. 01762

Kompletní sady v plastovém kufříku

Sada obsahuje: 5 razníků a matric Tristar M 16 - M 40  
Ø 16,2 - 20,4 - 25,4 - 32,5 - 40,5 mm



### Sada Tristar Plus metrická

Obj. č.

měkká uhlíková ocel 370N/mm<sup>2</sup> a nerez ocel 600N/mm<sup>2</sup>

01652

Kompletní sady v plastovém kufříku

Sada obsahuje: 5 razníků a matric Tristar Plus M 16 - M 40  
Ø 16,2 - 20,4 - 25,4 - 32,5 - 40,5 mm



## Doplňkové sady

### Sada Tristar metrická

Obj. č.

měkká uhlíková ocel 370N/mm<sup>2</sup> (bez ilustrace)

01757

Kompletní sady v plastovém kufříku

Sada obsahuje: 7 razníků a matric Tristar M 16 - M 63  
Ø 16,2 - 20,4 - 25,4 - 32,5  
- 40,5 - 50,5 - 63,5 mm



### Sada Tristar Plus metrická

Obj. č.

měkká uhlíková ocel 370N/mm<sup>2</sup> a nerez ocel 600N/mm<sup>2</sup>

01653

Kompletní sady v plastovém kufříku

Sada obsahuje: 7 razníků a matric Tristar Plus M 16 - M 63  
Ø 16,2 - 20,4 - 25,4 - 32,5 - 40,5 - 50,5 - 63,5 mm



## Náhradní díly

Hydraulická pumpa přímá bez příslušenství

02005

Hydraulická pumpa příčná bez příslušenství

02055

Šroub Ø 19,0 mm

02002

Šroub Ø 19,0 x 9,5 mm

02003

Šroub Ø 19,0 x 6,0 mm

02022

Šroub Ø 19,0 x 11,1 mm

02007

Šroub Ø 19,0 x 9,5 mm\*

02010

Šroub Ø 19,0 x 11,1 mm\*

02011

Distanční kroužky (3-dílné)

02004

Vrták Ø 10,0 mm

08036

Vrták Ø 11,0 mm

08023

Vrták Ø 11,5 mm

08035

Obj. č. 01653



\* Šrouby z vysoce legované oceli jsou určeny pro hydraulické operace s velkou četností použití.

# ALFRA

## Akumulátorová hydraulická děrovací pumpa

Pro děrování  
kruhových,  
čtvercových,  
obdelníkových  
otvorů





**Novinka**



# ALFRA - Akumulátorová hydraulická děrovací pumpa

exkluzivně od MACHINES

Praktické použití s vysoce výkonnou nabíjecí baterií 18V pro děrování kruhových, čtvercových a obdelníkových otvorů pro výrobce rozvaděčových skříní.

Snadno ovladatelná a lehká zařízení, při garantování velké tažné síly hliníkové hlavy..

- Váha 3,7 kg včetně nabíjecí baterie
- S pojistným tlakovým ventilem
- Výkonný motor s anatomicky tvarovanou rukojetí pro snadné ovládání
- Nabíjecí baterie může být vložena dvěma způsoby pro optimální vyvážení zařízení

### Technická data:

#### Děrování:

Kruhové otvory

do průměru 80 mm (pro ocel 370 N/mm<sup>2</sup> do tloušťky 3 mm a pro nerezovou ocel do tloušťky 2 mm)

Čtvercové a obdelníkové

68 x 68 mm (pro ocel 370 N/mm<sup>2</sup> do tloušťky 3 mm a pro nerezovou ocel do tloušťky 2 mm)  
92 x 92 mm, pouze se speciálním šroubem a distančními kroužky (pro ocel 370 N/mm<sup>2</sup> do tloušťky 2 mm a pro nerezovou ocel do tloušťky 1,5 mm)

#### Motor / pohon:

Děrovací tlak

80 kN s pojistným tlakovým ventilem

Nabíjecí baterie

18 V, 3.0 Ah, NiMH

Dobíjení baterie

45 min po celkovém vybití

Dobíjecí cykly

cca 500 za standardních podmínek

Pracovní teplota

0° až +40° C  
(kapacita baterie klesá s teplotou)

#### Univerzální nabíječka baterií:

Nabíjí všechny baterie 18 až 28 V, pro Li-Ion, Ni-MH a Ni-Cd baterie

Automatická kontrola teploty

Nabití baterie je signalizováno LED diodou

#### Děrovací čas / kapacita:

Průměr 22,5, ocel 370N/mm<sup>2</sup> – 5 sec / 190 otvorů

Průměr 63,5, ocel 370N/mm<sup>2</sup> – 7 sec / 100 otvorů

Čtverec 68x68mm ocel 370N/mm<sup>2</sup> – 7 sec / 70 otvorů

#### Váha:

3,7 kg včetně nabíjecí baterie

2,7 kg bez nabíjecí baterie

7,8 kg komplet v transportním kufru bez děrovacích nástrojů

#### V ceně obsaženo:

obj.č.

Akumulátorová hydraulická děrovací pumpa 02070

(nabíjecí baterie 18 V 1ks a nabíječka baterií 1ks)

Hydraulický šroub 9,5x19 mm 1ks 02003

Hydraulický šroub 19 mm 1ks 02002

Distanční kroužky 3ks 02004

Vrták průměr 11 mm 1ks 08023

Návod na použití

Baleno v pevném transportním kufríku připraveného pro vložení dvou kusů nabíjecích baterií a pěti kusů děrovacích nástrojů průměru 16 až 40

#### Příslušenství:

Obj.č.

Nabíjecí baterie 02071

Nabíječka 02072

Akumulátorová hydraulická děrovací pumpa bez baterie 02074

Speciální šroub pro čtverec 92 x 92mm 01395

Speciální distanční kroužek pro čtverec 92 x 92 mm 01396



Obj. č. 02070



Obj. č. 02072

Obj. č. 02071



# ALFRA

## Hydraulické pumpy ruční, nožní a elektrické

- děrování
- dělení
- lisování





exkluzivně  
od **ALFRA**  
MACHINES

## Hydraulická ruční pumpa flexibilní

- Ideální do špatně přístupných míst

kulaté otvory do	Ø 85 mm	do tloušťky plechu 2 mm o pevnosti 370 N/mm <sup>2</sup>
	Ø 64 mm	do tloušťky plechu 3 mm o pevnosti 370 N/mm <sup>2</sup>
čtvercové otvory do	68x68 mm	do tloušťky plechu 2 mm o pevnosti 370 N/mm <sup>2</sup>
obdélníkové otvory do	36x112mm	do tloušťky plechu 2 mm o pevnosti 370 N/mm <sup>2</sup>
kulaté otvory do	Ø 64 mm	do tloušťky plechu 2,5 mm o pevnosti 600 N/mm <sup>2</sup>
čtvercové otvory do	68x68 mm	do tloušťky plechu 2 mm o pevnosti 600 N/mm <sup>2</sup>

Váha	2,0 kg
Děrovací síla	75 kN
Max. provozní tlak	650 bar
Délka hydr. hadice	600 mm

Sada obsahuje:	1x hydraulická ruční pumpa flexibilní
	1x šroub Ø 19 mm
	1x šroub Ø 19 x 9,5 mm
	1x HSS vrták Ø 11 mm
	1x třídičná sada vymešovacích kroužků



Obj. č. 02065



Obj. č. 02066

Hydraulická ruční pumpa flexibilní **obj.č. 02065**

s příslušenstvím v plastovém kufríku

Hydraulická ruční pumpa flexibilní bez příslušenství **obj.č. 02066**

## Hydraulická pumpa ALFRA - AEP-1 s nožní pumpou

- Max. pracovní tlak 700 bar.
- Zabudovaný bezpečnostní ventil.
- Pro všechny kulaté, čtvercové, obdélníkové otvory a pro další různé tvary.
- Při použití nožní pumpy jsou obě ruce volné k přesnějšímu umístění nástroje v rozvaděči. V plechovém transportním kufru je nožní pumpa zajištěna proti pohybu.

Obsah nádrže	270 cm <sup>3</sup>
Hydraulický olej	210 cm <sup>3</sup>
Výkon pumpy	1.7 cm <sup>3</sup>

Sada obsahuje:	1 hydraulický válec s rychlospojku
	1 hydraulická hadice 2,8 m
	1 šroub Ø 19,0 a 1 šroub 19,0 x 9,5 mm
	5 distančních kroužků
	1 vrták Ø 11,0 mm
	1 nožní pumpa
	bez razníků a matic



Obj. č. 02120

Komplet v plechovém transportním kufru **Obj. č. 02120**

Samostatná nožní hydraulická pumpa včetně hydraulické hadice (2,8 m) s rychlospojku **02121**



# Elektrohydraulická pumpa - AHP 03-1



exkluzivně od MACHINES

S ručním tlačítkovým ovládáním

**Technická data:**

Provozní napětí	230V/50Hz
Výkon motoru	0,55 kW
Max. provozní tlak	700 bar
Průtok	0,52 l/min
Objem olejové nádrže	2,5 l
Hmotnost	17 kg
Rozměry	330 x 180 x 350 mm

Elektrohydraulická pumpa AHP 03-1 komplet	Obj. č. 03853
Nožní ovládání s dvěma pedály START-STOP	03866



Obj. č. 03853

## Pro všechny jednocestné hydraulické válce





exkluzivně od MACHINES

## Hydraulické čerpadlo ALFRA - DSP-120

### Elektrohydraulické čerpadlo

Kompaktní elektrohydraulické čerpadlo, dvoustupňový provoz s funkcí zastavení pro jednočinný hydraulický válec.

#### Technické parametry

Provozní napětí:	230 V / 50 Hz
Výkon motoru:	0,4 kW
Max. provozní tlak:	700 bar
Dodávané množství pro rychloposuv (tlak 0 - 20 bar):	2,0 l/min
Dodávané množství pro pracovní posuv (20 - 700 bar):	0,2 l/min
Objem olejové náplně :	1,2 l
Hmotnost:	7,5 kg
Používaná olejová náplň	0,8 l



Obj. č. 02025

Elektrohydraulické čerpadlo s příslušenstvím

Obj. č.  
02025

Sada obsahuje: 1 hydraulický válec s rychlospojkou - kolík  
1 hydraulická hadice 1,8 m s rychlospojkou  
1 šroub Ø 19,0 a 1 šroub 19,0 x 9,5 mm  
1 sada distančních kroužků  
1 vrták Ø 11,0 mm  
1 ruční ovládání  
bez razníků a matic

Samostatné elektrohydraulické čerpadlo, 220 V, včetně hydraulické hadice (1,8 m) s rychlospojkou a ručním ovládáním (bez hydraulického válce)

Obj. č.  
02027

Nožní ovládání se 2 pedály  
Ruční ovládání se 2 tlačítky

02029  
02030

## Vzduchové hydraulické čerpadlo ALFRA - LHP 700

### Vzduchové hydraulické čerpadlo do max. 700 bar

K pohonu hydraulických válců děrovaček, kabelových nůžek, lisovacích nástrojů nebo k podobnému použití. Lze použít také jako pohonnou jednotku ALFRA PRESS 250 a 400.

- Odolná nádrž
- Ochranný filtr nádrže
- Snížená hladina hluku
- Ukazatel stavu oleje v nádrži
- Je možné přesné najíždění pod zátěží
- Přesné ovládání - nožním pedálem ovládaný výpustní ventil umožňuje snížení zátěže
- Hydraulická hadice 2,8m s rychlospojkou

#### Technické parametry

Max. provozní tlak:	700 bar
(při vstupním tlaku)	
Vstupní tlak/pracovní rozsah	2,8 - 10 bar
Přípoj vzduchu:	1/4" G
Výkon bez tlaku:	1,0 l/min
Výkon p <sub>max</sub> (s tlakem vzduchu 7 bar):	0,1 l/min
Obsah nádrže	2,4 l
Objem olejové náplně:	2,1 l
Hmotnost:	6,3 kg



Obj. č. 02140

Vzduchové hydraulické čerpadlo kompletní

Obj. č.  
02140



exkluzivně  
od  
MACHINES

## Elektrohydraulické čerpadlo - SC-05 III B

Pro přístroj na zpracování proudové pásovin  
Model SC-05 III B, 220 V s 2 m vysokotlakou hadicí

### Technická data:

Provozní napětí	230 V/50 Hz
Výkon motoru	0,55 kW
Max. provozní tlak	700 bar
Nastavený tlak	620 bar
Dodávané množství	0,9 l/min.
Obsah nádrže	5,0 l
Hmotnost	29 kg
Rozměry l x š x v:	500 x 230 x 370 mm

Obj. č.

Elektrohydraulické čerpadlo SC-05 III B

03852

Nožní spínač s funkcí START

03861

Nožní spínač s funkcemi Start - Stop - Vypnout

03865

Obj. č. 03852



## Elektrohydraulické čerpadlo ALFRA - ALH 600

Vhodné jako pohonná jednotka lisu ALFRA PRESS 250 a 400 nebo pro jednočinný hydraulický válec. Elektrohydraulická pumpa je umístěna v odhlučněné spínací skříni.

Se dvěma bezpečnostními ventily. Jeden z ventilů pracuje s konstantním tlakem do 700 bar. Druhý ventil je použit pro automatický zpětný chod pracovního pístu.

Výhody pumpy ALH 600:

- čas potřebný pro děrování se výrazně zkracuje
- automatický zpětný chod
- tichý chod
- universální pumpa pro různé aplikace

### Příslušenství

- Elektrohydraulická pumpa a hydraulická hadice 1,8m s rychlospojkou
- 2-pedálový bezpečnostní nožní spínač

### Technické parametry

Provozní napětí:	230 V / 50 Hz
Výkon motoru:	0,55 kW
Max. provozní tlak:	700 bar
Dodávané množství:	0,5 l/min.
Objem olejové náplně :	1,16 l
Hmotnost:	23 kg

Obj. č. 03190 Elektrohydraulické  
čerpadlo pro stacionární lisu a válce



Obj. č.

Kompletní elektrohydraulická pumpa

03190



exkluzivně  
od MACHINES



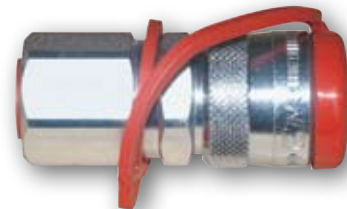
## Rychlospojky - pro hydraulická zařízení ALFRA

- rychlé rozpojení bez úniku oleje
- pohodlná obsluha
- kompaktní rozměry včetně víček na ochranu proti prachu
- max. provozní tlak do 1000 bar ve spojeném stavu

Objímka s vnitřním závitem R 1/4" (montovaná na konec hadice)	Obj. č. 01452
Kolík s vnitřním závitem R 1/4" (montovaný na nástroji jako např. na hydraulický válec)	01453
Šroubení s vnějším závitem R 1/4"	01454



Obj. č. 01452



Obj. č. 01453

## Hydraulický olej - pro hydraulická zařízení ALFRA

pro doplnění oleje do všech hydraulických pump a čerpadel

1 Litr hydraulického oleje HLP 46	Obj. č. 01455
-----------------------------------	------------------

**Pozor:**  
Při doplňování oleje je třeba dbát na čistotu!



Obj. č. 01455

## ALFRA - speciální mazací pasta pro kovy

proti zadření a opotřebování

### Oblasti použití:

Speciální mazací pasta zmenšuje tření, snižuje opotřebení a možnost zadření, zabraňuje korozi závitu šroubů, svorníků a matic.  
Pasta neobsahuje silikon.  
Obsah: 120 g

Speciální mazací pasta pro kovy ALFRA	Obj. č. 33005
---------------------------------------	------------------

Nezbytná při použití děrovacích nástrojů na stranový klíč.



Obj. č. 33005



exkluzivně od MACHINES

## Příslušenství - pro hydraulické pumpy a válce

		Obj. č.
Šroub	6.0 x 46 mm	02024
Adaptér	19.0 x 6.0 mm	02023
Šroub kompletní	19.0 x 6.0 mm	02022
Šroub	9.5 x 75 mm	02009
Adaptér	19.0 x 9.5 mm	01353
Šroub kompletní	19.0 x 9.5 mm	02003
Šroub kompletní	19.0 x 9.5 mm *	02010
Šroub	11.1 x 75 mm	01424
Adaptér	19.0 x 11.1 mm	01425
Šroub kompletní	19.0 x 11.1 mm	02007
Šroub kompletní	19.0 x 11.1 mm *	02011
Šroub	19.0 x 120 mm	02002

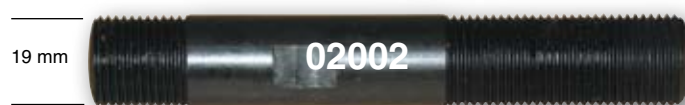
\* Šrouby z vysoce legované oceli jsou určeny pro hydraulické operace s velkou četností použití.



Obj. č. 02003 – kompletní



Obj. č. 02007 – kompletní



Obj. č. 02002 – kompletní

## Příslušenství - pro hydraulické pumpy

	Obj. č.
Hydraulická hadice 2,8 m pro nožní pumpu AEP-1	02122
Hydraulická hadice 2,0 m pro LHP 700	02112
Hydraulická hadice 2,5 m pro DSP 120	02026
Hydraulická hadice 2,0 m pro AHP 03-1	02116
Hydraulická hadice 0,6 m pro flexibilní ruční pumpu	02117

Obj. č. 02112



## Příslušenství - pro hydraulické válce

	Obj. č.
Hydraulický válec s rychlospojkou	02012
Distanční kroužky 5-dílné	02014
vrták Ø 10.0 mm	08036
vrták Ø 11.0 mm	08023
vrták Ø 11.5 mm	08035
vrták SVB s 5 stupni Ø 8.5/11.5/12.5/16.5/21.0 mm	08016
Hydraulický válec MINI s rychlospojkou	02013
Distanční kroužky 3-dílné	02004



Obj. č. 02012



Obj. č. 02013



Obj. č. 08023



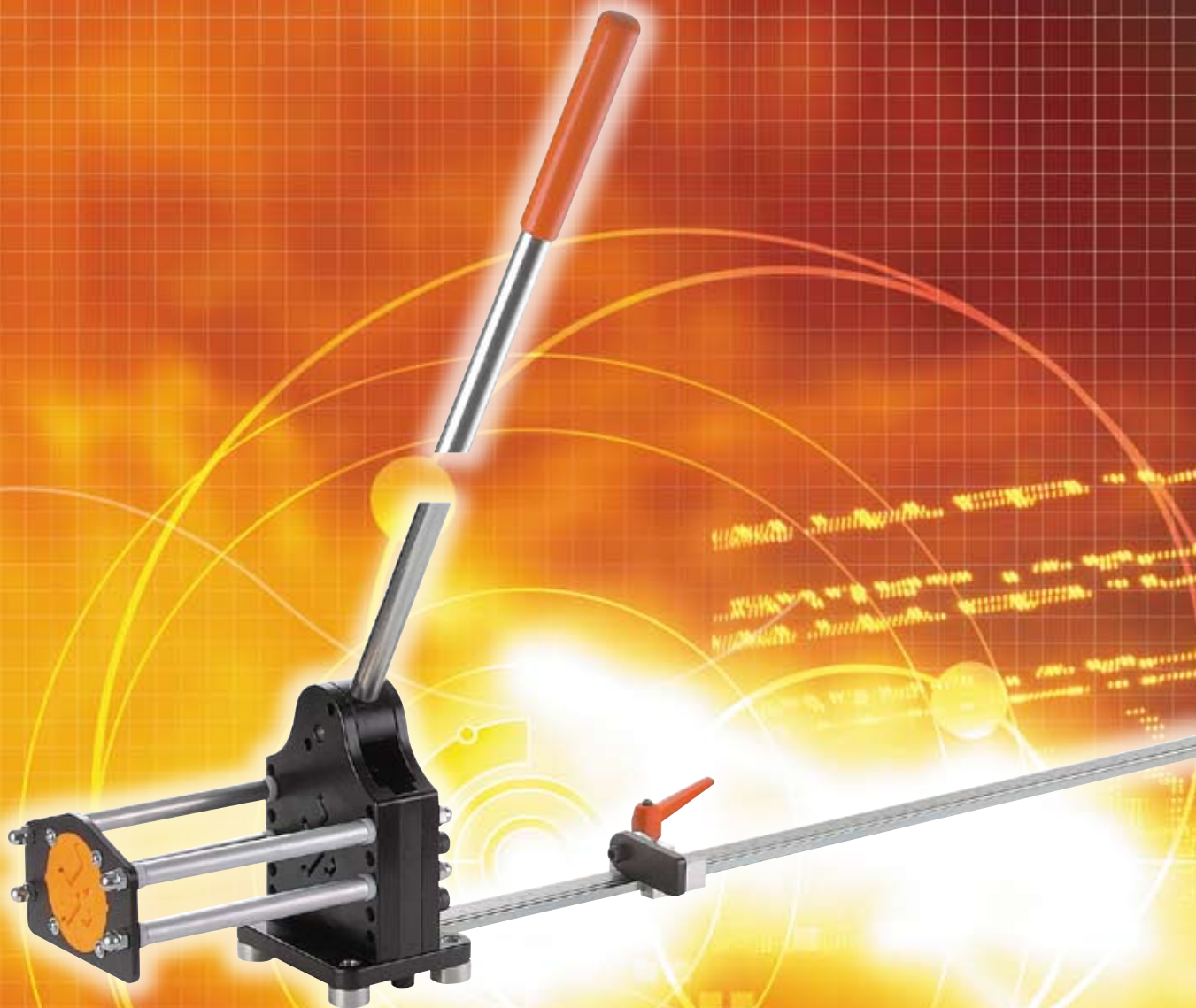
Obj. č. 02014



Obj. č. 08016

# ALFRA

## Střihací a děrovací nástroj





# Střihací a děrovací nástroj ALFRA



exkluzivně  
od



Pro nosné lišty DIN, ruční obsluha pomocí páky **pro zkracování na určitou délku a pro příčné nebo podélné děrování.**

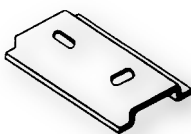
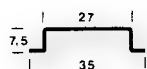
- Se zesíleným excentrem, který je umístěn přímo nad střížnou plochou.
- Malá silová námaha při stříhání.
- Střih bez odpadu a ostrých hran.
- Bez nároků na údržbu.
- S vodící částí a 1000mm dlouhým pravítkem se zarážkou
- Střížné plochy lze brousit, děrovací razníky jsou vyměnitelné.
- na vyžádání je možné dodat speciální provedení.  
(Nutno dodat vzorek lišty požadovaného tvaru o délce 1000mm).

Obsah dodávky standardního provedení	Obj. č.
Kompletní s příčným a podélným razníkem na oválné otvory 12 x 6,4 mm, měřicí pravítko 1000mm s posuvným dorazem a vodícím přípravkem	03001*
Kompletní s příčným a podélným razníkem na oválné otvory 12 x 6,4 mm, měřicí pravítko 1000mm s posuvným dorazem a vodícím přípravkem	03001G*
jako 03 001, ale s kulatými razníky Ø 5,5 nebo Ø 6,0 mm	03002
jako 03 001, ale s hydraulickým válcem (bez elektrohydraulického čerpadla)	03003

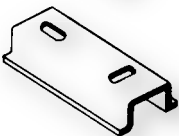
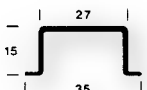
\*Prosím uvádějte v objednávce: verze s C-Profilem nebo G-Profilem

## Standardní provedení

Nosná lišta 35 mm/7,5 podle EN 50 022

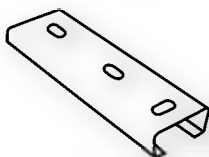
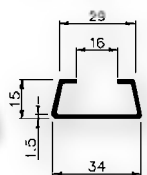


Nosná lišta 35 mm/15 podle EN 50 022

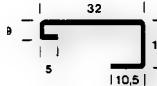


C profil 3415

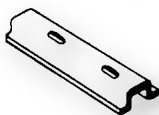
**Novinka**



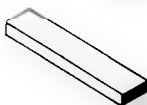
G profil - EN 60715



Nosná lišta 15 mm/5,5 podle EN 50 045



Měděná zemní lišta 10 mm x 3 mm



## Náhradní díly

Náhradní díly	Obj. č.
Náhradní razník + matrice 12 x 6,4 mm pro podélný ovál	03005
Náhradní razník + matrice 12 x 6,4 mm pro příčný ovál	03006
Náhradní razník + matrice 5,5 mm pro kulatý otvor	03007
Náhradní razník + matrice 6,0 mm pro kulatý otvor	03008
Samostatná vodící část	03012
Zvláštní provedení pro lišty z nerezí, hliníku, atd...	03011

Obj. č. 03001



Délkový doraz  
1000 mm  
metrický i v palcích

Vodící zařízení pro přesný střih pod úhlem 90°



Obj. č. 03003 (bez čerpadla)  
Jako pohon doporučujeme elektrohydraulické čerpadlo DSP 120.  
Obj. č. 02027



exkluzivně od MACHINES

## ALFRA stříhačka DIN lišt - Duo

# Novinka

Pro nejrozšířenější typy lišt, ruční obsluha pomocí páky  
Snadný a přesný stříh na 90 stupňů  
Standardní provedení pro lišty TS 35/7,5 + 35/15 mm

- Se zesíleným excentrem, který je umístěn přímo nad střížnou plochou.
- Malá silová námaha při stříhání.
- Stříh bez odpadu a ostrých hran.
- Bez nároku na údržbu.
- S vodící částí a 1000mm dlouhým pravítkem s dorazem.
- Střížné plochy lze brousit.
- Vedení pro přesné střížení 90° úhlu.
- Snadná montáž na pracovní stůl.
- Na vyžádání je možné dodat speciální provedení.

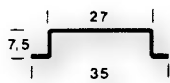


Délkový doraz  
1000 mm  
metrický i v palcích

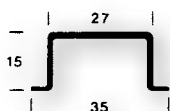
Standardní provedení, kompletní s pravítkem a dorazem **Obj. č. 03199** Obj. č. 03199

Určeno pro stříhání

Lišta 35 mm/7,5  
podle EN 50 022



Lišta 35 mm/15  
podle EN 50 022



Střížnice

Zesílený  
excentr

Vodící zařízení  
pro přesný stříh pod úhlem 90°



exkluzivně od MACHINES

## Nástroje na stříhání lišt - ALC-02

### Pro nosné lišty DIN, ruční obsluha pomocí páky

Snadný a přesný stříh profilových nosných a zemních lišt.  
Standardní provedení pro TS 35/7,5 - 35/15 - 15/5,5 - Cu 10,0 x 3,0 mm.

- Se zesíleným excentrem, který je umístěn přímo nad střížnou plochou.
- Malá silová námaha při stříhání.
- Stříh bez odpadu a ostrých hran.
- Bez nároku na údržbu.
- S vodicí částí a 1000mm dlouhým pravítkem se zarážkou.
- Střížné plochy lze brousit.
- Vedení pro přesné střížení 90° úhlů.
- Snadná montáž na pracovní stůl.
- Na vyžádání je možné dodat speciální provedení.  
(Nutno dodat vzorek lišty požadovaného tvaru o délce 1000mm).

Standardní provedení s pravítkem a vodicí částí a dorazem

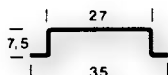
Obj. č.  
03004

Vedení pro přesné střížení 90° úhlů

Pravítko s posuvným dorazem část zem (1000 mm)

Standardní provedení

Nosná lišta 35 mm/7,5 podle EN 50 022



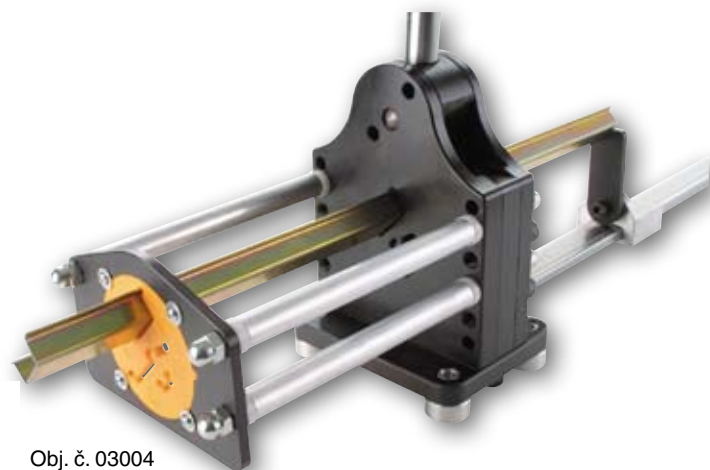
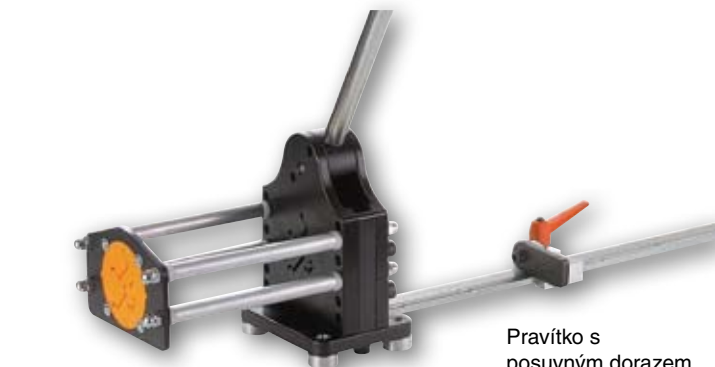
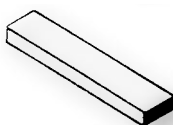
Nosná lišta 35 mm/15 podle EN 50 022



Nosná lišta 15 mm/5,5 podle EN 50 045

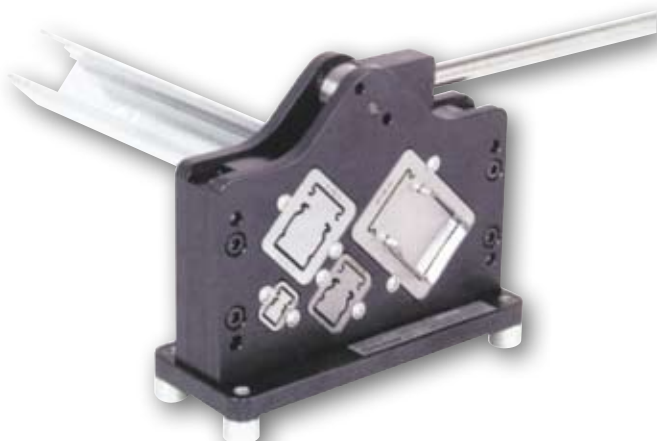


Měděná zemnicí lišta 10 mm x 3 mm



Obj. č. 03004

### Speciální tvary na poptávku!



# ALFRA

## Nástroje na stříhání kabelových kanálů



- bez zbytečného hluku
- bez odpadových špon
- bez otřepů



exkluzivně  
od  
MACHINES

## Nástroje na stříhání kabelových kanálů - VKS 125

**Rychlé a přesné stříhání kabelových kanálů a jejich krytů do šíře 125 mm.**  
Zařízení je uzpůsobeno pro jednoduchou montáž na pracovní stůl.  
VKS 125 je opatřeno ochranou nože proti náhodnému stříhu.

- ruční ovládání pomocí páky
- stříh bez odpadu a ostrých hran
- vedení pro přesný stříh úhlu 90°
- malá silová námaha při stříhání
- pravítko s dorazem 1000 mm
- možnost opětného naostření nože
- bez nároku na údržbu
- snadná montáž na pracovní stůl

„...již žádné otřepty a škrábance“

Standardní provedení s délkovým dorazem  
Náhradní nůž pro VKS 125

Obj. č.  
03191  
03192



Obj. č. 03191



# ALFRA

## Ohýbání a děrování pásoviny

- ohýbání 120 x 12 mm
- děrování Ø 6,6 - 21,5 mm
- stříhání 125 x 12 mm





exkluzivně  
od  
MACHINES

## Ohýbání a děrování pásoviny - Excellent line bushbar

Pro proudovou pásovinu 120 x 12 mm

Univerzálním pracovním přístrojem je možné ohýbat proudovou pásovinu 120 x 12 mm (na vyžádání i 160 x 10 mm) a jednoduchým nasazením děrovacích razníků razit díry od 6,6 do 21,5 mm, stejně jako oválné otvory do délky 21 mm.

### Ohýbání proudové pásoviny

Přepínač v poloze „Biegen“ (ohýbání).

Při ohýbání se nasadí ohýbací matrice do pracovního pístu a měřicí systém úhlu ohybu do otvoru v protilehlé stěně bloku. Propojovacím kabelem se spojí základní přístroj s elektrohydraulickým čerpadlem. Zvolený úhel se zajistí šroubem na úhlové stupnici. Protože měď pruží, doporučujeme nastavit tento úhel o 1 až 3 stupně větší než je požadováno.

Úhel prvního ohybu je třeba kontrolovat. Nastavený úhel může být nyní libovolně opakován. Ohýbací proces se vždy automaticky přeručí, jakmile se dosáhne nastaveného úhlu.

### Děrování proudové pásoviny

Přepínač v poloze „Lochen“ (děrování).

Razník s neoprenovým stahovačem se vsadí do pracovního pístu a zajistí šroubkem.

Podle šířky pásoviny a podle rozmístění děr je nutné pomocí ručního kolečka pracovní hydraulický blok plynule zvýšit nebo snížit. Boční stupnice ukazuje výšku středu otvoru.

Doporučuje se nadúličkovat pásovinu s následujícím nastavením centrovacího hrotu razníku na tento důlčík. Automatický zpětný chod razníku je zaručen neoprenovým stahovačem.

### Technické parametry

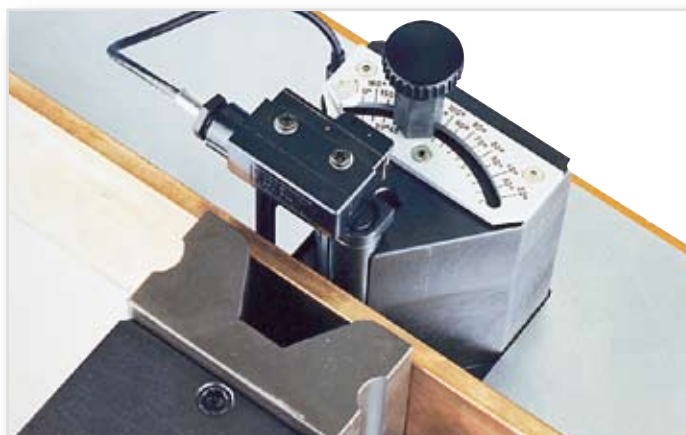
#### Ohýbání

Cu max:	120 x 12 mm
Úhel ohybu:	přes 90°
Nejmenší délka ramene ohybu:	50 mm
Nejmenší ohyb tvaru U:	100 mm
Nejmenší ohyb tvaru Z:	72 mm (závislé na tloušťce materiálu)

Údaje se týkají lišty Cu 120 x 10 mm

#### Děrování

Děrování Cu:	Ø 6,6 - 21,5 mm
oválné do max. délky:	L = 21 mm
Max. tloušťka Cu:	12 mm
Max. šířka materiálu :	110 mm
Rozměry pracovního stolu:	700 x 410 x 410 mm
Hmotnost:	60 kg



Speciální provedení pro zpracování  
proudové pásoviny do 160 x 10 mm  
je možné na objednávku



# Ohýbání a děrování pásoviny - Excellent line bushbar

Pro měděnou a hliníkovou pásovinu

exkluzivně od MACHINES

Základní přístroj s bezpečnostním krytem a s ovládáním	Obj. č. 03200
Mechanický měřicí systém úhlu ohybu	03201
Ohybová matrice R10	03202
(další matrice pro jiné rádiusy na objednání)	
Délkový doraz s jemným nastavením	03203
Ohybová matrice s pohyblivými čelistmi (120 x 10 mm Cu)	03228
Digitální měřicí systém úhlu ohybu	03229
Patrový ohybový nástroj s 2 páry desek pro stupně 5 a 10mm (max. rozmezí: 100 x 5 mm/60 x 10 mm Cu)	03246

**Elektrohydraulické čerpadlo SC-05 III B**  
pro přístroj na zpracování proudové pásoviny  
Model SC-05 III B, 220 V s 2 m vysokotlakou hadicí

**Technická data:**

Provozní napětí	230 V/50 Hz
Výkon motoru	0,55 kW
Max. provozní tlak	700 bar
Nastavený tlak	620 bar
Dodávané množství	0,9 l/min.
Obsah nádrže	5,0 l
Hmotnost	29 kg
Rozměry l x š x v:	500 x 230 x 370 mm

Elektrohydraulické čerpadlo SC-05 III B	Obj. č. 03852
Nožní spínač s funkcí START	03861
Nožní spínač s funkcemi Start - Stop - Vypnout	03865

**Elektrohydraulické čerpadlo AHP 03-1**  
včetně 2 m hydraulické hadice s rychlospojkou

**Technická data:**

Provozní napětí	230V/50Hz
Výkon motoru	0,55 kW
Max. provozní tlak	700 bar
Průtok	0,52 l/min
Objem olejové nádrže	2,5 l
Hmotnost	17 kg
Rozměry	330 x 180 x 350 mm

Elektrohydraulická pumpa AHP 03-1 komplet	Obj. č. 03853
Nožní ovládání s dvěma pedály START-STOP	03866



Obj. č. 03852



Obj. č. 03200 s příslušenstvím



volně programovatelný digitální měřicí systém pro měření úhlu do 90 stupňů aplikovatelný pro stroje obj.č. 03200 a 03980

← R10

Obj. č. 03229



Obj. č. 03201



Obj. č. 03228



Obj. č. 03202



Obj. č. 03246



Obj. č. 03853



# Ohýbání a děrování pásoviny - Excellent line bushbar

Pro proudovou pásovinu 120 x 12 mm



exkluzivně od MACHINES

## Sestava číslo 1:

Obj. č.  
03910

- 03200 základní stroj s ochranným krytem a řídicím kabelem
- 03201 mechanický měřicí systém ohybu R10
- 03202 ohybová matrice R10
- 03203 délkový doraz s jemným nastavením
- 03852 elektrohydraulická pumpa SC 05 III B



Obj. č. 03910

## Sestava číslo 2:

Obj. č.  
03920

- 03200 základní stroj s ochranným krytem a řídicím kabelem
- 03201 mechanický měřicí systém ohybu R10
- 03202 ohybová matrice R10
- 03203 délkový doraz s jemným nastavením
- 03853 elektrohydraulická pumpa AHP 03-1



Obj. č. 03920

## Příslušenství

Dodávané razníky a matrice

Razník Ø mm	Šroub Ø mm		Obj. č.
6,6 x	6,0	do 5 mm tloušťky materiálu	03204
9,0 x	8,0	do 6 mm tloušťky materiálu	03205
9,5 x	8,0	do 6 mm tloušťky materiálu	03206
11,0 x	10,0	do 12 mm tloušťky materiálu	03207
11,5 x	10,0	do 12 mm tloušťky materiálu	03208
13,5 x	12,0	do 12 mm tloušťky materiálu	03209
14,0 x	12,0	do 12 mm tloušťky materiálu	03210
17,5 o	16,0	do 12 mm tloušťky materiálu	03211
18,0 o	16,0	do 12 mm tloušťky materiálu	03212
21,0 o	20,0	do 12 mm tloušťky materiálu	03213
21,5 o	20,0	do 12 mm tloušťky materiálu	03214

x s neoprenovým stahovačem a tlakovou deskou  
o s neoprenovým stahovačem a bez tlakové desky

Matrice -S- max. tl. materiálu	Obj. č.	Matrice -L- max. tl. materiálu	Obj. č.
6,6	5	6,6	5
9,0	5	9,0	6
9,5	5	9,5	6
11,0	5	11,0	12
11,5	5	11,5	12
13,5	5	13,5	12
14,0	5	14,0	12
17,5	5	17,5	12
18,0	5	18,0	12
21,0	5	21,0	12
21,5	5	21,5	12

Razník a matrice pro oválné otvory do max. L = 21 mm  
do 5 mm tloušťky materiálu  
do 12 mm tloušťky materiálu



Oválný razník a matrice

Kruhové razníky a matrice



exkluzivně od MACHINES

## Stříhání pásoviny - S160 - Excellent line bushbar Pro měděnou a hliníkovou pásovinu

Pro čisté stříhání měděné a hliníkové pásoviny do 160 x 15 mm

- Doba stříhu závisí na šířce a tloušťce pásoviny: 10 - 15 sec
- Přítlačný držák a vedení nože zajistí přesný a čistý centrický stříh
- Horní nůž je brousitelný a výměnný
- Automatické ukončení stříhu pomocí mikrospínače

### Technická data:

Měděná a hliníková pásovina	160x15 mm (max)
Šíře stříhu	10 mm
Návrat nože	pružinou
Hydraulický válec	jednocestný
Pracovní tlak	0 – 500 bar
Rozměry	335 x 268 x 465 mm
Hmotnost	38 kg

### V ceně obsaženo:

Základní stroj s rychlospojku, vodícím zařízením, spodní držák, 2x rukojeť

Stříhání pásoviny S160	Obj. č. 03253
Náhradní horní nůž	03254
Nožní ovladač s funkcemi START-STOP-OFF	03865
Pohon doporučujeme hydr. pumpu SC 05 III B	03852

### Nebo

Hydraulickou pumpu AHP 03-1 s ručním ovládáním	03853
<b>Volitelné příslušenství:</b>	
Dvoučinné nožní ovládání START - STOP	03866

Doba stříhu s SC 05-III B cca. 10 - 15 sec.

Doba stříhu s AHP 03-1 cca. 50 sec.



Obj. č. 03253



Obj. č. 03852



Obj. č. 03853

## Střihání pásoviny - Excellent line bushbar Pro proudovou pásovinu



exkluzivně od **NEO MACHINES**

Pro čisté střihání měděné a hliníkové pásoviny bez ostrých hran a otřepů 125 x 12 mm

- Ideální přístroj k doplnění ohýbačky a děrovačky pásoviny.
- Doba potřebná k střihání pomocí elektrohydraulického čerpadla je podle šířky pásoviny 5 - 15s.
- Prostřednictvím přítlačného držáku a vodicího přípravku k centrickému střihání se dosáhne čistého střihu.
- Horní nůž je vyměnitelný.
- Hmotnost: 16 kg

Kompletní základní přístroj s rychlospojku, vodicím přípravkem s centrovacími čelistmi a přítlačným držákem	Obj. č. 03250
-------------------------------------------------------------------------------------------------------------	------------------

Náhradní horní nůž	03251
--------------------	-------

Jestliže zákazník používá pumpu SC05III doporučujeme dokoupit:

Nožní spínač START - STOP - OFF (připojený přímo na jednotku 03200)	03865
------------------------------------------------------------------------	-------

Nožní spínač START - STOP - OFF (připojený přímo na pumpu 03852)	03863
---------------------------------------------------------------------	-------

Jako pohon doporučujeme k výběru:	
Elektrohydraulické čerpadlo SC-05 III B	03851
Elektrohydraulické čerpadlo AHP 03-01	03853



Obj. č. 03250

## Pracovní vozík ALFRA

Pro ohýbačku a děrovačku proudové pásoviny 03200 a stříhačku proudové pásoviny 03250.

Pracovní vozík je speciálně vyvinutý k úspornému uspořádání obou přístrojů. Elektrohydraulické čerpadlo je možné napojit na dvoucestný ventil, zabudovaný ve vozíku. Pracovní přístroje jsou mezi sebou propojeny hydraulickými hadicemi. Pro snadné ohýbání a střihání dlouhé pásoviny, jsou po stranách stolu namontovány podpěrné válečky. Vozík má navíc zásuvku k uložení razníků a matic. Vozík je pojízdný na 4 kolečkách, 2 z nich se dají zablokovat.

Rozměry pracovní desky:	1050 x 700 mm
Hmotnost:	100 kg bez přístrojů
Rozměr vozíku l x š x v:	1150 x 700 x 900

Obj. č.	
Díleňský vozík, připravený k napojení, s dvoucestným ventilem, spojkou a zásuvkou pro nástroje (bez přístrojů)	03950



Obj. č. 03950 (dodáváno bez přístrojů a elektrohydraulického čerpadla)



exkluzivně  
od MACHINES

## Pracovní vozík - Kombi - Excellent line bushbar



- Pro:**
- ohýbání pásoviny 120 x 12 mm,
  - děrování pásoviny Ø 6,6 - 21,5 mm,
  - stříhání pásoviny 125 x 12 mm,
  - lisování kabelových koncovek 10 - 300 mm<sup>2</sup>,
  - děrování všech rozměrů děr (Pg i metrických), včetně čtverhranných a tvarových.

- Základní přístroj k ohýbání a děrování, stejně jako ke stříhání pásoviny je zapuštěn ve stole. Umožňují rychlé a čisté zpracování.
- Podle požadované polohy otvoru je možné prostřednictvím ručního kolečka plynule přestavit hydraulicky pracovní blok nahoru nebo dolů.
- Všechny přístroje jsou napojeny na centrální elektrohydraulické čerpadlo uvnitř vozíku.
- Bočně výsuvná podpora umožňuje snadnější manipulaci s dlouhou pásovinou.
- Na dvě bočně vyvedené hydraulické hadice mohou být rychlospojkami napojeny hlavice pro lisování kabelových koncovek (např. pro 10-300 mm<sup>2</sup> obj.č. 03360) a hydraulický válec obj.č. 02012 pro děrování plechu.
- K obsahu dodávky patří nožní spínač s propojovacím kabelem. Až tři dodatečné nožní spínače umožňují současnou práci na všech čtyřech stanicích.
- Ve vozíku jsou 4 zásuvky pro uložení nástrojů.  
Vozík je pojízdný na 4 kolečkách, z nichž dvě se dají zablokovat.

### Technické parametry

Provozní napětí motoru:	400 V / 50 Hz
Výkon:	1,1 kW
Max. provozní tlak:	700 bar
Nastavený tlak:	600 bar
Dodávané množství:	0,88 l/min.
Obsah nádrže:	17,0 l
Hmotnost:	240 kg
Rozměry stolu:	1150 x 700 mm
Rozměry l x š x v:	1250 x 760 x 1210 mm

Obj. č.  
03980

Pracovní vozík připravený k provozu

Nezbytné zvláštní příslušenství  
Razník a matrice Ø 6,6 - 21,5 mm  
(viz str. 39)  
Razníky Obj.č. 03204 - 03214  
Matrice Obj.č. 03215 - 03240

Hydraulická lisovací hlavice 10 - 300 mm<sup>2</sup> 03360

Hydraulický válec 02012

Tažný šroub 19,0 mm 02002

Tažný šroub 19,0 x 9,5 mm 02003

5-dílná sada distančních kroužků 02014

Nožní spínač s propojovacím kabelem 03861



Obj. č. 03980 (dodávka bez doplňkových strojů)



Ve vozíku jsou 4 zásuvky pro uložení nástrojů



exkluzivně od MACHINES

# Ohýbání a děrování pásoviny - LPV - Excellent line bushbar

Pro měděnou a hliníkovou pásovinu

## Ohýbání proudové pásoviny do 120 x 12 mm Děrování proudové pásoviny Ø 6,6 do 21,5 mm

Přístroj je složen ze základny, na které je uchyceno tělo, které lze snadno vyjmout. Pro ohýbání a děrování lze nastavit patřičnou výšku a doraz. Pro zpracování delších pásovín lze vysunout držák na cca 700 mm. Blokování je snadné a rychlé.

### Technické parametry

#### Ohýbání

Cu max: 120 x 12 mm  
Úhel ohybu: přes 90°  
Nejmenší délka ramene ohybu: 50 mm  
Nejmenší ohyb tvaru U: 100 mm  
Nejmenší ohyb tvaru Z: 72 mm (závislé na tloušťce materiálu)  
Údaje se týkají lišty Cu 120 x 10 mm.

#### Děrování

Děrování Cu: Ø 6,6 - 21,5 mm  
oválné do max. L = 21 mm  
Max. tloušťka Cu: 12 mm  
Max. šířka materiálu: 110 mm  
Rozměry D x Š x V: 615 x 370 x 315 mm  
Hmotnost: 44 kg



Obj. č. 03256  
Dodávka bez razníků a matic

Zjednodušený základní přístroj s ohybovou maticí  
a s měřicím zařízením úhlu ohybu (bez elektrohydraulického čerpadla)

Obj. č.

03256

Doporučujeme naši hydraulickou pumpu DSP 120. Obj. č. 02027, nebo AHP 03-1 obj. č. 03853

### Příslušenství

Dodávané razníky a matrice

Razník Ø mm	Šroub Ø mm		Obj. č.
6,6 x	6,0	do 5 mm tloušťky materiálu	03204
9,0 x	8,0	do 6 mm tloušťky materiálu	03205
9,5 x	8,0	do 6 mm tloušťky materiálu	03206
11,0 x	10,0	do 12 mm tloušťky materiálu	03207
11,5 x	10,0	do 12 mm tloušťky materiálu	03208
13,5 x	12,0	do 12 mm tloušťky materiálu	03209
14,0 x	12,0	do 12 mm tloušťky materiálu	03210
17,5 o	16,0	do 12 mm tloušťky materiálu	03211
18,0 o	16,0	do 12 mm tloušťky materiálu	03212
21,0 o	20,0	do 12 mm tloušťky materiálu	03213
21,5 o	20,0	do 12 mm tloušťky materiálu	03214

x s neoprenovým stahovačem a tlakovou deskou  
o s neoprenovým stahovačem a bez tlakové desky

Matrice -S- max. tl. materiálu	Obj. č.	Matrice -L- max. tl. materiálu	Obj. č.
6,6 5	03215	6,6 5	03230
9,0 5	03216	9,0 6	03231
9,5 5	03217	9,5 6	03232
11,0 5	03218	11,0 12	03233
11,5 5	03219	11,5 12	03234
13,5 5	03220	13,5 12	03235
14,0 5	03221	14,0 12	03236
17,5 5	03222	17,5 12	03237
18,0 5	03223	18,0 12	03238
21,0 5	03224	21,0 12	03239
21,5 5	03225	21,5 12	03240

Razník a matrice pro oválné otvory do max. L = 21 mm  
do 5 mm tloušťky materiálu  
do 12 mm tloušťky materiálu

Obj. č.

03226

03241



Oválný razník a matrice

Kruhové razníky a matrice



# Novinka



## ALFRA ohýbání a děrování pásoviny - BS 160 COMBI - Excellent line bushbar

exkluzivně od MACHINES

- Zařízení má rám z ALU + hydraulický válec do 600 bar
- Možné ohýbat pásoviny do 160mm po různými úhly
- Přestavení s ohýbání na děrování a naopak je velmi jednoduché
- Pro všechny standardní razníky a matrice obj.č. 03204 - 03241
- Možnost volby radiusu R11 a R5

### Technické parametry:

#### Ohýbání

Cu/Alu max.	160 x 12 mm
Maximální úhel ohybu	92°
Nejmenší délka ramene ohybu	50 mm vnitřní rozměr
Nejmenší ohyb tvaru U	160 mm vnitřní rozměr
Nejmenší ohyb tvaru Z	55 mm (dle tloušťky materiálu)

#### Děrování

Cu/Alu max.	Ø 6,6 - 21,5 mm
	Oválné max. do délky 21 mm
Maximální tloušťka Cu	12 mm
Max. šířka materiálu	160 mm centric
Rozměry	390 x 150 x 330 mm
Hmotnost	20 kg

#### Doporučený pohon

Elektrohydraulická pumpa	DSP-120	Obj. č. 02027
	AHP 03-1	Obj. č. 03853
Pneumatickohydraulická pumpa	LHP 700	Obj. č. 02140

#### Cenově výhodný pohon

Nožní pumpa AEP-1 dvoučinné provedení	Obj. č. 02020
---------------------------------------	---------------

Ohýbání do 160 x 12 mm  
Děrování Ø 6,6 - 21,5 mm



Obj. č. 03258  
Vyobrazení děrování

Obj. č.

Základní jednotka BS 160 COMBI, kompletní s nástroji na ohýbání R=11 mm pro pásoviny 9-12 mm (bez pohonu a bez nástrojů na děrování)	03258
--------------------------------------------------------------------------------------------------------------------------------------	-------

#### Příslušenství

Nástroje pro ohýbání R=5mm pásovina 3-8 mm	03259
--------------------------------------------	-------

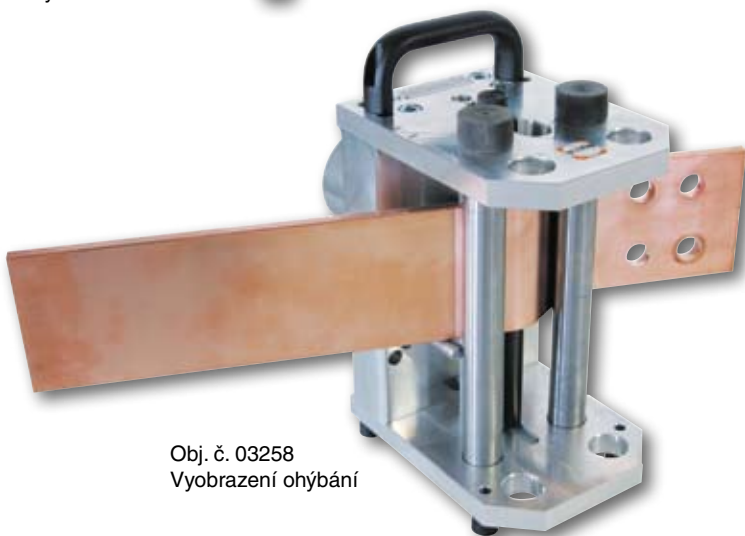
#### Dodávané razníky a matrice

Razník Ø mm	Šroub Ø mm		Obj. č.
6,6 x	6,0	do 5 mm tloušťky materiálu	03204
9,0 x	8,0	do 6 mm tloušťky materiálu	03205
9,5 x	8,0	do 6 mm tloušťky materiálu	03206
11,0 x	10,0	do 12 mm tloušťky materiálu	03207
11,5 x	10,0	do 12 mm tloušťky materiálu	03208
13,5 x	12,0	do 12 mm tloušťky materiálu	03209
14,0 x	12,0	do 12 mm tloušťky materiálu	03210
17,5 o	16,0	do 12 mm tloušťky materiálu	03211
18,0 o	16,0	do 12 mm tloušťky materiálu	03212
21,0 o	20,0	do 12 mm tloušťky materiálu	03213
21,5 o	20,0	do 12 mm tloušťky materiálu	03214

x s neopren. stahovačem a tlakovou deskou  
o s neopren. stahovačem bez tlakové desky

Matrice -S-		Obj. č.	Matrice -L-		Obj. č.
max. tl. materiálu			max. tl. materiálu		
6,6	5	03215	6,6	5	03230
9,0	5	03216	9,0	6	03231
9,5	5	03217	9,5	6	03232
11,0	5	03218	11,0	12	03233
11,5	5	03219	11,5	12	03234
13,5	5	03220	13,5	12	03235
14,0	5	03221	14,0	12	03236
17,5	5	03222	17,5	12	03237
18,0	5	03223	18,0	12	03238
21,0	5	03224	21,0	12	03239
21,5	5	03225	21,5	12	03240

Razník a matrice pro oválné otvory do max. L = 21 mm do 5 mm tloušťky materiálu	Obj. č. 03226
do 12 mm tloušťky materiálu	03241



Obj. č. 03258  
Vyobrazení ohýbání



Obj. č. 03258  
komplet (bez razníku a matrice)



exkluzivně od MACHINES

# ALFRA hydraulická ohýbačka pásoviny - B 200 - Excellent line bushbar

## Pro rychlé a přesné ohýbání Cu a Alu pásoviny max 200 x 16 mm

- nejlehčí ohýbací jednotka která je v nabídce
- velmi snadná je výměna nástrojů

Technické parametry:

### Cu pásovina

Šířka	200mm
Tloušťka	max 10 mm
Rádus ohybu	R=8 nebo R=12mm
Úhel ohybu	90°

### Alu pásovina

Šířka	200mm
Tloušťka	max 16 mm
Rádus ohybu	R=30mm nebo R=48 mm
Tlaková Síla	100 kN

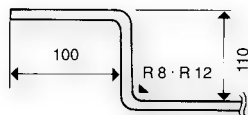


Obj. č. 03750

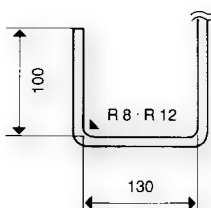
Hydraulická ohýbačka pásoviny B200 (bez pohonu, s nástroji pro ohýbání R8 a R12)

Obj. č. 03750

Nejmenší ohyb tvaru - Z  
Měděná pásovina



Měděná pásovina



Obj. č. 02027



Obj. č. 03853



Doporučujeme hydraulickou pumpu DSP 120 obj. č. 02027 nebo AHP 03-1 obj. č. 03853



exkluzivně od MACHINES



# ALFRA - děrování a stříhání laminované pásoviny - Excellent line bushbar

Pro děrování M6 - M14 (bez laminace) a stříhání laminované pásoviny

Tloušťka max. 10 mm (bez laminace)

Šířka max. 100 mm (bez laminace)

## Použití:

■ Rozměry: V x Š x H 400 x 250 x 150 mm (bez dorazu)

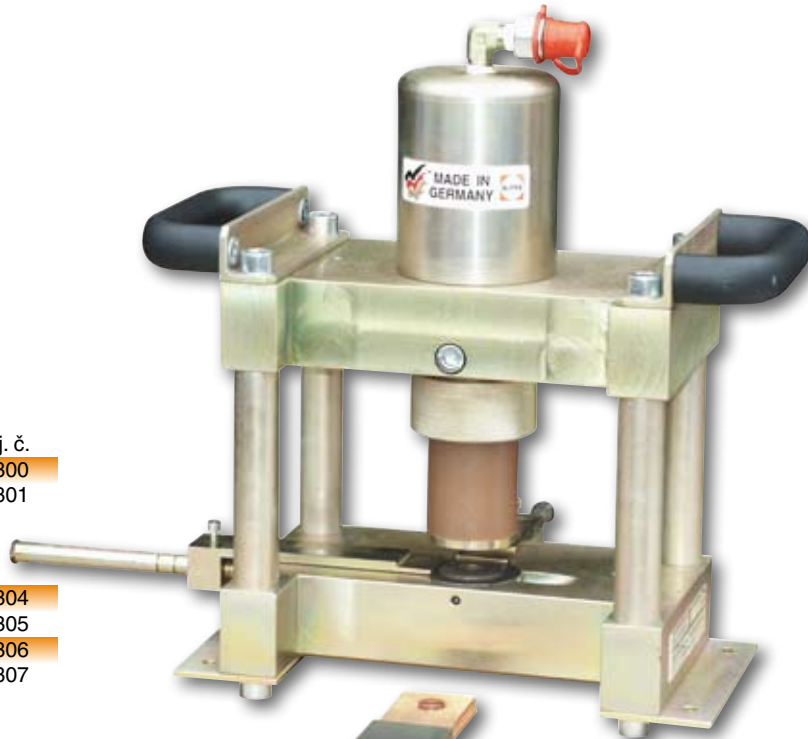
■ Hmotnost: 32 kg

## Stroj:

■ Připraven pro upnutí stříhacího a děrovacího nástroje

■ Dodáváno s hydraulickým válcem, držákem nástrojů

Obj. č. 03300 jednotka pro laminované pásoviny



Jednotka pro laminované pásoviny	Obj. č.
Blok na stříhání	03300
	03301

## Příslušenství:

### Razníky:

Ø 6,0 mm	03304
Ø 9,0 mm	03305
Ø 11,0 mm	03306
Ø 14,0 mm	03307

### Matrice:

Ø 6,0 mm	03309
Ø 9,0 mm	03310
Ø 11,0 mm	03311
Ø 14,0 mm	03312

další Ø na poptávku



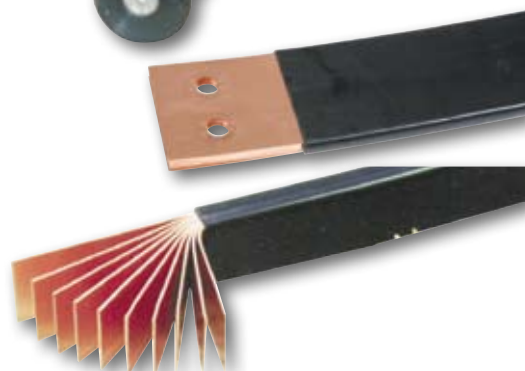
Obj. č. 02027

Obj. č. 02121

Obj. č. 03853

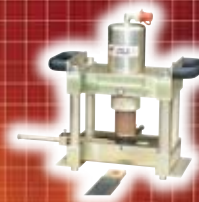


Obj. č. 03301 blok na stříhání



Doporučujeme hydraulickou pumpu DSP 120 obj. č. 02027 nebo AHP 03-1 obj. č. 03853





exkluzivně od MACHINES

## ALFRA Hydraulický děrovač - AP-65 - Excellent line bushbar

■ Speciálně vyvinuto pro děrování oceli a mědi

### Technické parametry:

Zdvih: 18 mm  
Výkon: 270 kN

### Vyložení:

65 mm  
Pracovní tlak max.: 700 bar  
Pracovní rozsah: razník Ø 5.5 - 21.0 mm  
Hmotnost: 16 kg  
Rozměr: 220 x 110 x 335 mm



Obj. č. 03260

Hydraulický děrovač pro ALFRA-PRESS 65 Obj. č. 03260

### Nástroje pro měď, hliník a ocel

Ø mm	Max. tl. materiálu mm	Obj. č. Razník	Obj. č. Matrice
5,5	5	03265	03275
6,6	6	03266	03276
8,0	6	03285	03290
9,0	8	03267	03277
11,0	10	03268	03278
14,0	10	03269	03279
18,0	10	03270	03280
21,0	10	03271	03281

další Ø na poptávku

doporučujeme  
naší hydraulickou pumpu DSP 120  
obj. č. 02027, nebo AHP 03-1  
obj. č. 03853



Razníky a matrice pro AP-65



Obj. č. 03853

## Automatická linka - ALFA 120 - děrování a dělení pásoviny - Automatic line bushbar

Automatická linka ALFA 120 je specificky určena pro automatické děrování a stříhání pásoviny do šířky až 120 mm, CNC řízení

### Vlastnosti

Max. rozměr pásoviny 120 x 10 mm  
nebo 100 x 12 mm  
(měkká ocel 45 kg/mm<sup>2</sup>)  
Max. rozměr měděné pásoviny 120 x 15 mm  
Min. zpracovatelný rozměr pásoviny 25 x 4 mm  
Počet razníků 2  
Max. průměr 31 mm  
Výkon nůžek 60t  
Rychlost posuvu v podélné ose „X“ 36 m/min.  
Rychlost při polohování v ose „Y“ 5m/min.



Rádi Vám vypracujeme detailní nabídku

# GEKA - Bendicrop - Automatic line busbar

jednoválcový hydr. stroj na děrování, vysekávání, stříhání a ohýbání - nej. pracovišť a vřbavy v základní ceně

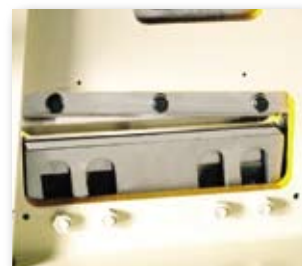


Tento stroj má na rozdíl od běžného MINICROPU dvě velké výhody

- Permanentní pracoviště pro ohýbání, vyhovuje CE predpisům EU (obrázek 1)
- Nový princip stříhání pásovin s minimálními deformacemi plechu při stříhu (obrázek 2)



obrázek 1



obrázek 2

**Příslušenství montované standardně na stroj, obsažené v ceně stroje:**

Standardní děrovací pracoviště: držák razníků, stůl s dorazem, rychloupínací systém, stahovák materiálu, sada razníků a matic. (obrázek 3)

Vrchní a spodní nůž na stříhání ploché ocele s novým revolučním systémem pro minimální deformace stříhané ocele, stříhací pracoviště je vybaveno také stolem s dorazem pro stříhání materiálů pod úhlem 45° až 90° (obrázek 4)

Vyměnitelné nože na stříhání L profilů, kulatiny a hranolů (obrázek 5)

Vysekávací pracoviště s obdélníkovým nožem a stolem (obrázek 6)

Nůž na ohýbání (V40 a 70)

Dvě rozdílné rychlosti, ochranný kryt podle směrnice CE na ohýbacím pracovišti

Univerzální automatický hloubkový doraz

Sada nářadí na obsluhu stroje

Návod na obsluhu

CE prohlášení o shodě



obrázek 3



obrázek 4



obrázek 5



obrázek 6

Technická data	
Děrovací výkon	500 KN / 50 Tn
Děrování	Ø 31 x 12 mm nebo Ø27 x 13 mm (platí nepřímá úměra Ø x tl. materiálu)
Vyložení	177 mm
Zdvih	50 mm
L profil 90°	80 x 80 x 8 mm
Plochá ocel	350 x 10 mm (2° minimální distorze) alebo 350 x 15 mm (5°, maximální kapacita)
Kulatina	Ø35 mm
Hranol	30 mm
Vysekávání	90 x 42 x 10 mm
Ohýbání	100 x 10 mm
Motor	3 KW
Hmotnost	950 Kg
	údaje sa vzťahujú na mat. s pevností 45 kg/ mm <sup>2</sup>

## HP1 hydraulická pumpa Obj. č. 0400

### Technické parametry:

napětí/motor: 230 V / 50 Hz  
 výkon/motor: 0.75 kW  
 max. provozní tlak: 80 MPa  
 hmotnost: 11 kg  
 rozměry d x š x h: 270 x 350 x 190 mm  
 dodáváno v montážním dřevěném kufru

## DZ 100 děrovací zařízení Obj. č. 0410

### Technické parametry:

max. provozní tlak: 80 MPa  
 hmotnost: 7 kg  
 rozměry d x š x v: 340 x 200 x 80 mm

### Použití:

děrování hliníkových a měděných pasů do maximálního rozměru 100 x 10 mm. Sada výměnných razníků a matic umožňuje zhotovit otvory pro šrouby M8, M10, M12 a M16

## Plastový kufr DZ 100 Obj. č. 0411

## OZ 100 ohýbací pracoviště Obj. č. 0420

### Technické parametry:

maximální provozní tlak: 80 MPa  
 hmotnost: 15 kg  
 rozměry d x š x v: 180 x 440 x 250 mm

### Použití:

ohýbání hliníkových a měděných pasů do maximálního rozměru 100 x 10 mm v úhlech 0° až 90°. Po výměně ohýbacích čelistí lze zhotovovat tzv. etáže.

## Plastový kufr OZ 100 Obj. č. 0421

## SZ 100 stříhací zařízení Obj. č. 0430

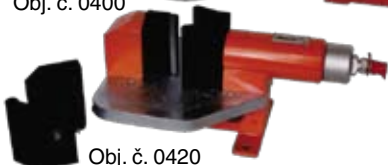
### Technické parametry:

maximální provozní tlak: 80 MPa  
 hmotnost: 7,5 kg  
 rozměry d x š x v: 310 x 200 x 120 mm

### Použití:

dělení hliníkových a měděných pasů do maximálního rozměru 100 x 10 mm

## Plastový kufr SZ 100 Obj. č. 0431



## KS 85 (KS 65) Hydraulické stříhání kabelů Obj. č. 0440

- pevné vedení stříhacích nožů
- možnost použití v libovolné poloze
- čisté stříhy při minimální deformaci
- jako pohon doporučujeme elektrohydraulické čerpadlo HP 1 (800 bar) obj.č 0400
- možno dodat i v menší a lehčí variantě do průměru 65 mm – KS 65

### Technické parametry:

Střížná síla: 130 kN  
 Střížný tlak: 800 bar  
 Hmotnost: 7 kg  
 Rozměry: 440x180x80  
 Použití pro měděné a hliníkové kabely do největšího průměru 85 mm



## KL 130 Hydraulická lisovací hlava 16 – 300 mm<sup>2</sup> Obj. č. 0450

- pro lisování měděných a hliníkových kabelových ok a spojek průřezu 16 až 300 mm<sup>2</sup>, vrubových spojek průřezu 16 až 70 mm<sup>2</sup> a ke skružování jader kabelů plných a laněných průřezu 70 až 240 mm<sup>2</sup>
- šestihránné výměnné lisovací čelisti podle DIN
- dodáváno v plastovém kufru
- jako pohon doporučujeme elektrohydraulické čerpadlo HP 1 (800 bar) obj.č 0400

### Technické parametry:

Lisovací síla: 130 kN  
 Lisovací tlak: 800 bar  
 Hmotnost: 2,5 kg  
 Rozměry: 250x100x65 mm

### Obsaženo v ceně:

Lisovací hlava KL 130 1 ks  
 Plastový kufr 1 ks  
 Lisovací čelisti D8 – D32 11 párů

Průřez kabelového oka (mm <sup>2</sup> )		Označení lisovacích čelistí
A1	Cu	
	16	D 8
	25	D 10
16 - 25	35	D 12
35	50	D 14
50	70	D 16
70	95	D 18
	120	D 20
95 - 120	150	D 22
150	185	D 25
185	240	D 28
240	300	D 32



# Hydraulický ruční lisovací nástroj - 10 - 300 mm<sup>2</sup>

exkluzivně od MACHINES

C-tvar pro jednodušší zacházení.

- C-tvar, lisovací hlava 320° otočná, hydraulika integrovaná v rukojeti se zabudovaným dvouválcovým čerpadlem, s automatickým přepínáním z rychloposuvu na pracovní posuv.
- S ventilem k omezení tlaku pro výměnné lisovací čelisti podle DIN 48083
- Dodáváno v plastovém kufříku.

### Technické parametry

Lisovací síla:	130 kN
Lisovací tlak:	700 bar
Hmotnost:	5,4 kg
Šířka bočního otevření:	26 mm
Délka:	545 mm



Obj. č. 03361 Lisovací hlava je otočná o 320°

Hydraulický ruční lisovací nástroj	Obj. č. 03361
------------------------------------	---------------

## Šestihránné lisovací čelisti

Tvar lisování, pro kabelové koncovky a spojky podle DIN 48083

Vhodné lisovací nástroje: 03360/03380/03361

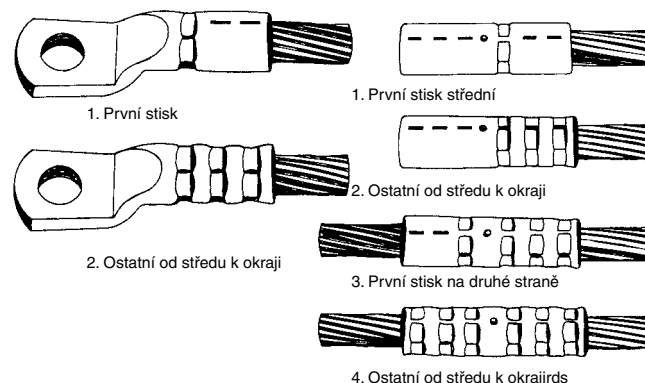
### Průřezy v mm<sup>2</sup>

Číslo nástroje	Šířka vliisu	Měď	Hliník	Obj. č.
8	14	16	-	03365
10	14	25	-	03366
12	12	35	25	03367
14	12	50	35	03368
16	12	70	50	03369
18	12	95	70	03370
20	12	120	-	03371
22	14	150	95 + 120	03372
25	14	185	150	03373
28	14	240	185	03374
30	5	-	-	03375
32	5	300	240	03376
34	5	-	300	03377



Šestihránné lisovací čelisti

### Pokyny pro lisování





exkluzivně od MACHINES

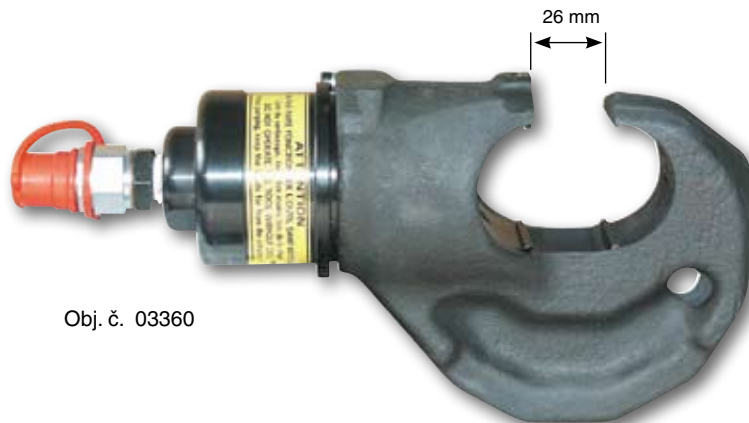
# Hydraulická lisovací hlava - 10 - 300 mm<sup>2</sup>

C-tvar pro jednodušší zacházení.

- K lisování kabelových koncovek a spojek z mědi a hliníku od 10 – 300 mm<sup>2</sup>.
- Šestihránné výměnné lisovací čelisti podle DIN 48083.
- Dodáváno v plechovém kufříku.
- K ovládní lisovací hlavy je možno použít elektrohydraulické čerpadlo (obj.č. 02027).

### Technické parametry

Lisovací síla: 130 kN  
 Lisovací tlak: 700 bar  
 Hmotnost: 3,9 kg  
 Šířka bočního otevření: 26 mm  
 Délka: 245 mm



Obj. č. 03360

Hydraulická lisovací hlava  
 dodávána v plechovém kufříku s rychlospojku

Obj. č.  
 03360

### Technické parametry

Lisovací síla: 130 kN  
 Lisovací tlak: 700 bar  
 Hmotnost: 4,6 kg  
 Šířka bočního otevření: 38 mm  
 Délka: 275 mm



Obj. č. 03380

Hydraulická lisovací hlava  
 stejné jako obj.č. 03360, ale s bočním otevřením 38 mm

Obj. č.  
 03380

## Šestihránné lisovací čelisti

Tvar lisování, pro kabelové koncovky a spojky podle DIN 48083

Vhodné lisovací nástroje: 03360/03380/03361

### Průřezy v mm<sup>2</sup>

Číslo nástroje.	Šířka vliisu	Měď	Hliník	Obj. č.
8	14	16	-	03365
10	14	25	-	03366
12	12	35	25	03367
14	12	50	35	03368
16	12	70	50	03369
18	12	95	70	03370
20	12	120	-	03371
22	14	150	95 + 120	03372
25	14	185	150	03373
28	14	240	185	03374
30	5	-	-	03375
32	5	300	240	03376
34	5	-	300	03377



Šestihránné lisovací čelisti



## Hydraulické stříhání kabelů - AKS 85

exkluzivně od MACHINES

### Vhodné pro stříhání kabelů do Ø 85 mm

#### Výhody

- Vedení stříhacích nožů.
- Použitelné v libovolné poloze.
- Čisté stříhy při minimální deformaci.
- Stříhač kabelů AKS 85 je možné ovládat elektrohydraulickým čerpadlem obj.č. 02027 nebo nožní hydraulickou pumpou obj.č. 02121.

#### Použití:

Zpracovatelé kabelů, elektrárenské podniky, v důlním průmyslu, spojích, dále při instalaci výtahů, konstrukci jeřábů, údržbě a opravárenství.

#### Technické parametry

Střížná síla:	55 kN
Střížný tlak:	700 bar
Hmotnost:	6,3 kg
Délka:	450 mm

#### Stříhací rozsah

Telefonní kabel:	do Ø 85 mm
Elektrický kabel:	do Ø 85 mm
Izolovaný Al kabel: (zemnicí kabel)	3 x 240 mm <sup>2</sup>
Izolovaný Al kabel: (samostatný kabel)	630 mm <sup>2</sup>
Al lano:	do Ø 46 mm
Cu lano:	do Ø 28 mm

Prosím uvádějte jaký typ kabelu bude stříhán.  
Rádi Vám spočítáme potřebnou střížnou sílu.



Obj. č. 04002



Hydraulické stříhání kabelů AKS 85  
Dodáváno s rychlospojkou v plátěné tašce

Obj. č.  
04002

## Ruční hydraulické stříhání - HKS 85

Se zabudovanou ruční hydraulikou

### Vhodné pro stříhání kabelů do Ø 85 mm

Prostřednictvím integrované hydrauliky v otočné rukojeti je možné zvolit nejpříznivější pracovní polohu. Tyto kabelové nůžky mohou být použity na lešeních, v šachtách, na vysokonapěťových stožárech apod.

#### Použití:

Zpracovatelé kabelů, elektrárenské podniky, v důlním průmyslu, spojích, dále při instalaci výtahů, konstrukci jeřábů, údržbě a opravárenství.

#### Technické parametry

Střížná síla:	55 kN
Střížný tlak:	700 bar
Hmotnost:	6,6 kg
Délka:	740 mm

Střížné údaje stejné jako u typu AKS 85.



Obj. č. 04015 Lisovací hlava je otočná o 320°

Ruční hydraulický stříhač drátů HKS 85  
Dodáváno v plátěné tašce

Obj. č.  
04015

# ALFRA

## Stacionární děrovací stroje



*Děrování bez předvrtání*

# **ALFRA PRESS**

# AP 250

*Vyložení 250 mm*



Příslušenství:  
Mobilní otočný podvozek







exkluzivně od MACHINES

## Stacionární děrovač - ALFRA PRESS 250

Hydraulický lis ALFRA 250 umožňuje rychlé a snadné děrování kruhových, čtvercových a obdelníkových otvorů včetně speciálních tvarů bez předvrtání. Na lisu je možné děrovat dveře rozvaděčů, vodící lišty, kanály. Výhodou je možnost děrování již hotových povrchově upravených rozvaděčových dveří z měkké uhlíkové oceli nebo nerez oceli, dále některých výrobků z hliníku a umělých hmot.

### Popis:

- Lis je možné namontovat na pracoviště určené pro děrování nebo je možné jej namontovat na mobilní otočný podvozek, který je nabízen jako příslušenství
- Stroj je vybaven rychloupínákem razníků a matic
- Jednoválcový stroj
- K usnadnění práce přispívá rychlé nastavení středu děrovaného otvoru do osy nástroje pomocí posuvů v osách X a Y včetně dorazů a rychloupínacích svěrek pro upnutí materiálu (příslušenství)
- Osa nástroje je určena odpruženým středícím hrotem, nebo laserovým paprskem (Laserpointer) procházejícím středem razníku (příslušenství)
- Využití laseru značně zvyšuje produktivitu práce.
- Provozní spolehlivost, nenáročnost na údržbu

### Technické parametry:

Vyložení s dorazem	250 mm
Vyložení bez dorazu	265 mm
Zdvih	50 mm
Děrovací síla	46 kN při 600 barech
Hydraulická spojka	R 1/4"
Hmotnost bez rámu	50 kg
Hmotnost s rámem	120 kg
Vyžadovaný pracovní prostor	Ø 1000 mm

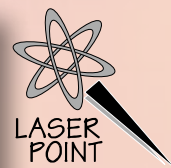
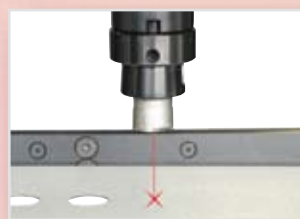
### Kapacita děrování:

Kruhový otvor	Ø 3.2 -40.5 mm
Čtvercový otvor	28.0 x 28.0 mm
Obdelníkový otvor	22.0 x 30.0 mm
Speciální rozměry	dle tloušťky materiálu

### Tloušťka děrovaného materiálu:

Ocelové plechy 370 N/mm <sup>2</sup>	2.5 mm
Nerez ocelové plechy 600 N/mm <sup>2</sup>	2.0 mm
Hliníkové plechy	4.0 mm
Plast	4.0 mm

- Razníky a matrice Vám rádi nabídneme



LASER POINT

Laser Point – laserový paprsek procházející středem razníku pro rychlé zaměření středu (příslušenství)



Válec děrovače je připraven pro montáž laseru



Koncový spínač nastavení zdvihu (příslušenství)



Odkládací držák nástrojů



Pravítka osy X a Y včetně dorazů



Rychloupínací svěrky (příslušenství)



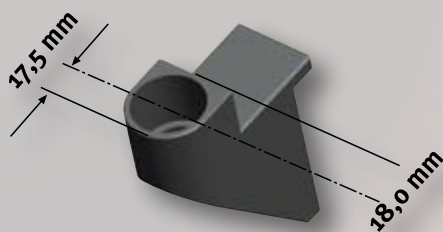
Obj. č. 03190

Jako pohonou jednotku doporučujeme elektrohydraulickou pumpu ALH-600 obj.č.03190.

Nebo elektrohydraulickou pumpu AHP 03-1 obj. č. 03853.

Obj. č. 03853

Minimální vzdálenost osy díry od lemu děrovaného materiálu



*Děrování bez předvrtání*

**ALFRA PRESS**

**AP 400**

*Vyložení 400 mm*



Příslušenství:  
Mobilní otočný podvozek



exkluzivně  
od MACHINES

## Stacionární děrovač - ALFRA PRESS 400

Hydraulický lis ALFRA 400 umožňuje rychlé a snadné děrování kruhových, čtvercových a obdelníkových otvorů včetně speciálních tvarů bez předvrtání. Na lisu je možné děrovat dveře rozvaděčů, vodící lišty, kanály. Výhodou je možnost děrování již hotových povrchově upravených rozvaděčových dveří z měkké uhlíkové oceli nebo nerez oceli, dále některých výrobků z hliníku a umělých hmot.

### Popis:

- Lis je možné namontovat na pracoviště určené pro děrování nebo je možné jej namontovat na mobilní otočný podvozek, který je nabízen jako příslušenství
- Stroj je vybaven rychloupínákem razníků a matic
- Jednoválcový stroj
- K usnadnění práce přispívá rychlé nastavení středu děrovaného otvoru do osy nástroje pomocí posuvů v osách X a Y včetně dorazů a rychloupínacích svěrek pro upnutí materiálu (příslušenství)
- Osa nástroje je určena odpruženým středícím hrotem, nebo laserovým paprskem (Laserpointer) procházejícím středem razníku (příslušenství)
- Využití laseru značně zvyšuje produktivitu práce.
- Provozní spolehlivost, nenáročnost na údržbu

### Technické parametry:

Vyložení s dorazem	400 mm
Vyložení bez dorazu	430 mm
Zdvih	50 mm
Děrovací síla	46 kN při 600 barech
Hydraulická spojka	R 1/4"
Hmotnost bez rámu	50 kg
Hmotnost s rámem	220 kg
Vyžadovaný pracovní prostor	1200 x 800 mm

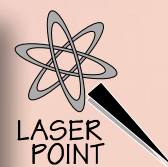
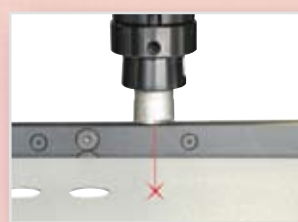
### Kapacita děrování:

Kruhový otvor	Ø 3.2 -40.5 mm
Čtvercový otvor	28.0 x 28.0 mm
Obdelníkový otvor	22.0 x 30.0 mm
Speciální rozměry	dle tloušťky materiálu

### Tloušťka děrovaného materiálu:

Ocelové plechy 370 N/mm <sup>2</sup>	2.5 mm
Nerez ocelové plechy 600 N/mm <sup>2</sup>	2.0 mm
Hliníkové plechy	4.0 mm
Plast	4.0 mm

- Razníky a matrice Vám rádi nabídneme



LASER POINT

Laser Point – laserový paprsek procházející středem razníku pro rychlé zaměření středu (příslušenství)



Válec děrovače je připraven pro montáž laseru



Držák matrice Typ II



Odkládací držák nástrojů



Pravítka osy X a Y včetně dorazů



Rychloupínací svěrky (příslušenství)



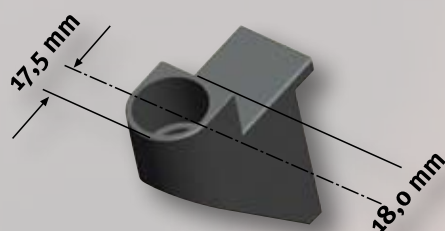
Obj. č. 03190

Jako pohonou jednotku doporučujeme elektrohydraulickou pumpu ALH-600 obj.č.03190.

Nebo elektrohydraulickou pumpu AHP 03-1 obj. č. 03853.

Obj. č. 03853

Minimální vzdálenost osy díry od lemu děrovaného materiálu



*Děrování bez předvrtání*

# **ALFRA PRESS**

# **AP 500 LPV**

*Vyložení 500 mm*



Přední stojna je pohyblivá  
o 150 mm vzad.



exkluzivně od MACHINES

# Stacionární děrovač - ALFRA PRESS 500 LPV

## Vyložení 500

Hydraulický lis ALFRA 500 LVP umožňuje rychlé a snadné děrování kruhových, čtvercových a obdelníkových otvorů včetně speciálních tvarů bez předvrtání. Na lisu je možné děrovat dveře rozvaděčů max. 1000 x 2000mm do výšky lemu 30 mm. Děrování je možné až v ohybu. Dále pak je možné děrovat vodící lišty, kanály. Výhodou je možnost děrování již hotových povrchově upravených rozvaděčových dveří z měkké uhlíkové oceli nebo nerez oceli, dále některých výrobků z hliníku a umělých hmot.

## Popis:

- Lis je montován na robustním ocelovém postavci, přední stojna je stavitelná vpřed a vzad.
- Stroj je vybaven rychloupínákem razníků a matric
- Dvouválcový stroj, integrovaná pumpa
- K usnadnění práce přispívá rychlé nastavení středu děrovaného otvoru do osy nástroje pomocí posuvů v osách X a Y včetně dorazů a rychloupínacích svěrek pro upnutí materiálu (příslušenství)
- Osa nástroje je určena odpruženým středícím hrotem, nebo laserovým paprskem (Laserpointer) procházejícím středem razníku (příslušenství)
- Využití laseru značně zvyšuje produktivitu práce.
- Provozní spolehlivost, nenáročnost na údržbu

## Technické parametry:

Vyložení s dorazem	500 mm
Vyložení bez dorazu	540 mm
Zdvih	66 mm
Děrovací síla	48 kN při 130 barech
Výkon motoru	0.37 kW
Napětí	220 V
Hmotnost s rámem	200 kg
Pracovní výška	1.000 mm
Délka dorazu	1.500 mm
Vyžadovaný pracovní prostor	1500 x 1500 mm

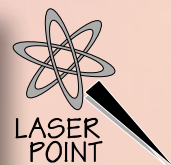
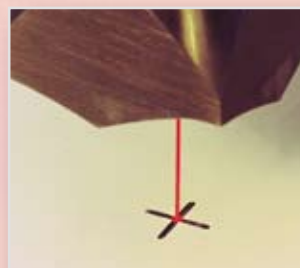
## Kapacita děrování:

Kruhový otvor	Ø 3.2 - 63.5 mm
Čtvercový otvor	46.0 x 46.0 mm
Speciální rozměry	dle tloušťky materiálu

## Tloušťka děrovaného materiálu:

Ocelové plechy 370 N/mm <sup>2</sup>	3.0 mm
Nerez ocelové plechy 600 N/mm <sup>2</sup>	2.0 mm
Hliníkové plechy	4.0 mm
Plast	4.0 mm

- Razníky a matrice Vám rádi nabídneme



Laser Point – laserový paprsek procházející středem razníku pro rychlé zaměření středu (příslušenství)



Koncový spínač nastavení zdvihu (příslušenství)



Držák matrice



Ukazatel osy Y



Hydraulická jednotka

*Děrování bez předvrtání*

# **ALFRA PRESS**

# **AP 600-2**

*Vyložení 600 mm*



*Ukazatel osy X a Y  
(příslušenství)*



exkluzivně  
OD  
MACHINES

## Stacionární děrovač - ALFRA PRESS 600 - 2

### Vyložení 600

Hydraulický lis ALFRA 600 - 2 umožňuje rychlé a snadné děrování kruhových, čtvercových a obdelníkových otvorů včetně speciálních tvarů bez předvrtání. Na lisu je možné děrovat dveře rozvaděčů max. 1000x2200 mm do výšky lemu 30 mm. Děrování je možné až v ohybu. Dále pak je možné děrovat vodící lišty, kanály. Výhodou je možnost děrování již hotových povrchově upravených rozvaděčových dveří z měkké uhlíkové oceli nebo nerez oceli, dále některých výrobků z hliníku a umělých hmot.

### Popis:

- Lis je montován na robustním ocelovém postavci, přední stojna je stavitelná vpřed a vzad.
- Stroj je vybaven rychloupínákem razníků a matric
- Dvouválcový stroj, integrovaná pumpa
- K usnadnění práce přispívá rychlé nastavení středu děrovaného otvoru do osy nástroje pomocí posuvů v osách X a Y včetně dorazů a rychloupínacích svěrek pro upnutí materiálu (příslušenství)
- Osa nástroje je určena odpruženým středícím hrotem, nebo laserovým paprskem (Laserpointer) procházejícím středem razníku (příslušenství)
- Využití laseru značně zvyšuje produktivitu práce.
- Provozní spolehlivost, nenáročnost na údržbu

### Technické parametry:

Vyložení s dorazem	600 mm
Zdvih	66 mm
Děrovací síla	60 kN při 165 barech
Výkon motoru	0.75 kW
Napětí	400 V
Hmotnost s rámem	360 kg
Pracovní výška	1.000 mm
Délka dorazu	1.500 mm
Vyžadovaný pracovní prostor	2000 x 3000 mm

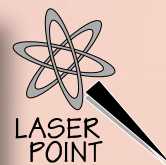
### Kapacita děrování:

Kruhový otvor	Ø 3.2 - 70.0 mm
Čtvercový otvor	68.0 x 68.0 mm
Speciální rozměry	dle tloušťky materiálu

### Tloušťka děrovaného materiálu:

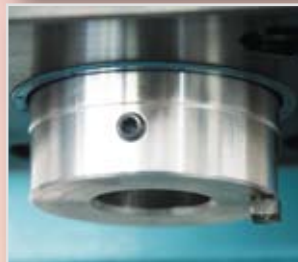
Ocelové plechy 370 N/mm <sup>2</sup>	3.0 mm
Nerez ocelové plechy 600 N/mm <sup>2</sup>	2.0 mm
Hliníkové plechy	4.0 mm
Plast	4.0 mm

- Razníky a matrice Vám rádi nabídneme



LASER  
POINT

Laser Point – laserový paprsek procházející středem razníku pro rychlé zaměření středu (příslušenství)



Integrovaná pumpa



Držák matrice



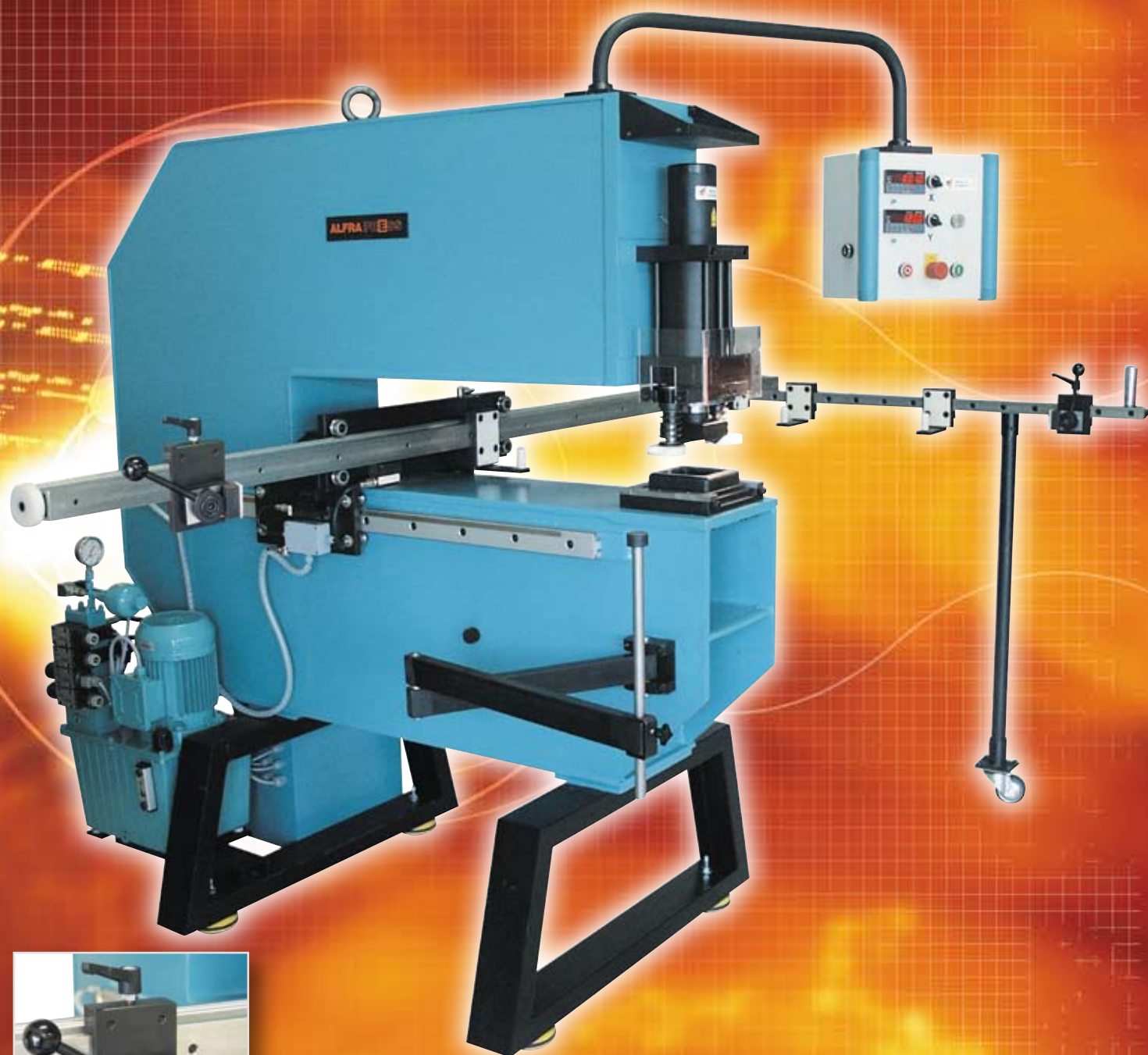
Pravítka s dorazy

*Děrování bez předvrtání*

# **ALFRA PRESS**

# AP 800

**Vyložení 800 mm**



Rychloupínací systém





exkluzivně  
od MACHINES

## Stacionární děrovač - ALFRA PRESS 800

### Vyložení 800

Hydraulický lis ALFRA 800 umožňuje rychlé a snadné děrování kruhových, čtvercových a obdelníkových otvorů včetně speciálních tvarů bez předvrtání. Na lisu je možné děrovat dveře rozvaděčů max. 1000 x 2200 mm do výšky lemu 40 mm. Děrování je možné až v ohybu. Dále pak je možné děrovat vodící lišty, kanály. Výhodou je možnost děrování již hotových povrchově upravených rozvaděčových dveří z měkké uhlíkové oceli nebo nerez oceli, dále některých výrobků z hliníku a umělých hmot.

### Popis:

- Lis je montován na robustním ocelovém postavení, přední stojna je stavitelná vpřed a vzad.
- Stroj je vybaven rychloupínákem razníků a matic
- Dvouúčelový stroj, integrovaná pumpa
- K usnadnění práce přispívá rychlé nastavení středu děrovaného otvoru do osy nástroje pomocí posuvů v osách X a Y včetně dorazů a rychloupínacích svěrek pro upnutí materiálu (příslušenství)
- Osa nástroje je určena odpruženým středícím hrotem, nebo laserovým paprskem (Laserpointer) procházejícím středem razníku (příslušenství)
- Využití laseru značně zvyšuje produktivitu práce.
- Provozní spolehlivost, nenáročnost na údržbu

### Technické parametry:

Vyložení s dorazem	800 mm
Zdvih	72 mm
Děrovací síla	135 kN při 190 barech
Výkon motoru	1.50 kW
Napětí	400 V
Hmotnost s rámem	850 kg
Pracovní výška	1.000 mm
Vyžadovaný pracovní prostor	2306 x 4440 mm

### Stop systém:

Délka dorazu	2.500 mm
Prostor pro materiál osa X	2.200 mm
osa Y	1.030 mm

### Kapacita děrování:

Kruhový otvor	Ø 3.2 - 120.0 mm
Čtvercový otvor	110.0 x 110.0 mm
Speciální rozměry	dle tloušťky materiálu

### Tloušťka děrovaného materiálu:

Ocelové plechy 370 N/mm <sup>2</sup>	3.0 mm
Nerez ocelové plechy 600 N/mm <sup>2</sup>	2.0 mm
Hliníkové plechy	4.0 mm
Plast	4.0 mm

- Razníky a matrice Vám rádi nabídneme



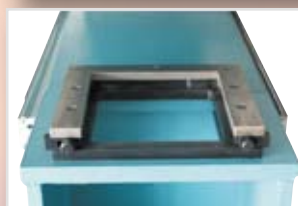
Řídicí pult



Podpěra dorazu



Držák nástrojů



Držák matrice



Měřák nastavení osy X a Y



Integrovaná hydraulika



Držák/Stahovák